



Résultats des évaluations génétiques de
verrats Piétrain en Wallonie

Libramont 2014

Système d'évaluation génétique des verrats Piétrain **en croisement en Wallonie**

M. Dufrasne & N. Gengler

Pour que la production porcine soit la plus compétitive possible, elle doit être efficace. Les systèmes d'évaluations génétiques permettent de sélectionner les meilleurs animaux pour être les parents des générations futures.

Ce document a pour objectif de présenter le système d'évaluations génétiques des verrats Piétrain en Wallonie. Le système est en développement et les différents modèles utilisés pourront encore être améliorés pour fournir des valeurs d'élevage qui soient les plus précises possibles et pour intégrer de nouveaux caractères.

Matériel

L'estimation des valeurs d'élevage des verrats Piétrain testés en station est réalisée à partir des données issues du contrôle des performances en station de testage, mesurées sur des descendants croisés des verrats. Mais pour ajouter de l'information et ainsi augmenter la précision des résultats, les données issues du contrôle en ferme (CEF) sont également utilisées.

Méthodes

Comme dans la plupart des systèmes d'évaluations génétiques, que ce soit chez le porc ou d'autres espèces, les évaluations génétiques sont basées sur la méthode BLUP (modèle animal) pour l'estimation des valeurs d'élevage, ou valeurs génétiques, des animaux. La méthode BLUP permet une estimation non biaisée du potentiel génétique des animaux en estimant simultanément les effets de l'environnement. Les valeurs d'élevage présentées sont accompagnées de leur précision. En effet, il ne s'agit pas de la vraie valeur génétique de l'animal, mais d'une estimation de cette vraie valeur. De ce fait, la précision est nécessaire afin de savoir avec quelle fiabilité des décisions de sélection peuvent être basées sur ces valeurs. De plus, les résultats sont exprimés par rapport à une moyenne de référence appelée base génétique. Cette base génétique pour un caractère est la moyenne des valeurs d'élevage des verrats testés dans les trois premiers lots, c'est-à-dire les verrats testés durant la première année du nouveau système de testage en station. Cette base génétique n'est pas fixe ; elle pourra évoluer dans le future.

Modèle animal

L'utilisation d'un modèle animal permet d'estimer le potentiel génétique d'un verrat en prenant en compte les liens de parenté entre tous les animaux de la population (ascendants, collatéraux, descendants). De plus, cela permet de tenir compte des truies avec lesquelles le verrat est accouplé car les accouplements ne peuvent être considérés comme totalement aléatoires. Donc, le modèle animal tient compte des femelles pour prédire la valeur génétique des verrats, ce qui permet d'éviter les biais causés par les accouplements préférentiels.

Modèle unicaractère

Ce type de modèle permet de réaliser une évaluation pour un seul caractère à la fois. Il est utilisé lorsque le caractère étudié n'est pas en relation avec d'autres caractères ou lorsque le système d'enregistrement des données lui est spécifique (ex : période de mesure). Le caractère est alors évalué seul afin de mieux tenir compte des conditions de sa mesure.

Modèle multicaractère

Le modèle multicaractère permet de prendre en compte les relations qui existent entre différents caractères et donc d'estimer le potentiel génétique d'un animal pour un caractère en tenant compte de ses performances pour d'autres caractères liés. Cela permet également d'évaluer un animal pour un caractère qui n'est pas observé à condition de connaître la relation entre celui-ci et un autre caractère mesuré. De plus, la précision de l'estimation est augmentée grâce à l'apport d'informations supplémentaires des autres caractères liés pour un même nombre de descendants et d'animaux apparentés.

Evaluation génétique de la croissance

Le nombre de mesures de poids prises en station est actuellement suffisant pour réaliser l'évaluation du potentiel de croissance des verrats uniquement à partir de cette information. Mais afin d'utiliser toute l'information à notre disposition, nous utilisons également les poids mesurés en ferme, reprenant des mesures faites sur des apparentés des verrats testés en station. Les poids mesurés en station et les poids mesurés dans le cadre du contrôle en ferme ne peuvent être considérés comme des caractères identiques. En effet, les conditions de mesures sont différentes ainsi que l'environnement dans lequel les animaux sont placés. Cela est partiellement pris en compte dans le modèle grâce à un effet fixe : le groupe de contemporains, qui regroupe des animaux mesurés dans un même lieu et dans une période de temps de maximum 75 jours. Mais, afin de rendre compte plus

correctement de la réalité, nous considérons les poids mesurés en station et les poids mesurés en ferme comme des caractères différents mais corrélés entre eux.

Les poids des porcs engraisés à la station de testage sont mesurés tous les 15 jours. Pour que la croissance des animaux soit prise en compte, nous utilisons un modèle permettant d'étudier l'évolution du poids d'un individu en fonction de son âge.

Contrôle en station

Dans le cadre du contrôle en station, les porcs sont pesés régulièrement depuis leur naissance jusqu'à l'abattage. Nous nous sommes intéressés à la croissance des animaux durant la période d'engraissement en station. De ce fait, les données utilisées sont les mesures de poids prises entre 50 et 210 jours d'âge (210 jours est l'âge maximum auquel les animaux testés en station sont mesurés). Le modèle nous permet d'estimer des valeurs d'élevage pour le poids à n'importe quel âge entre 50 et 210 jours, et donc également pour le potentiel de croissance des verrats entre 100 et 210 jours, présenté sous forme de GQM (g/j).

Contrôle en ferme

Dans le cadre du contrôle en ferme, les animaux sont pesés à un âge plus avancé, avec une fréquence de mesures plus élevée aux environs de 210 jours (figure 1).

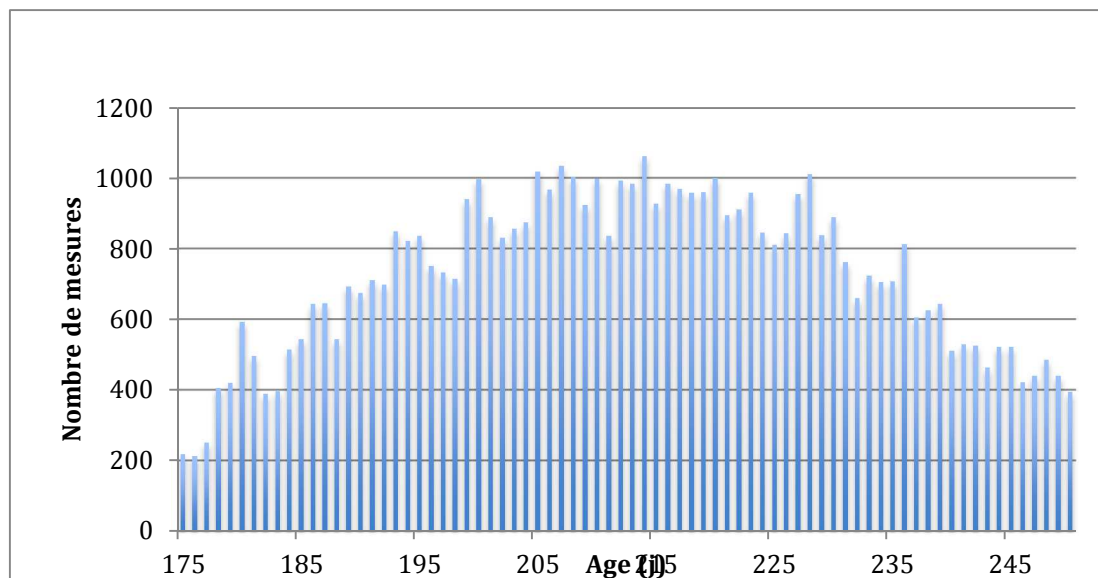


Figure 1 : Nombre de mesures de poids en fonction de l'âge dans le cadre du CEF

Nous pouvons constater également sur cette figure que les mesures sont assez étalées en fonction de l'âge. Nous avons gardé les poids mesurés entre 175 et 250 jours afin de conserver un maximum d'information. De nouveau, le modèle permet une estimation du potentiel génétique des animaux pour le poids à n'importe quel âge, par exemple à 210 jours.

Le modèle prend en compte les effets suivants :

- Sexe
- Groupe de contemporains, c'est-à-dire les animaux mesurés dans un même lieu et au même moment
- Environnement permanent, c'est-à-dire la répétition des mesures sur un même animal
- Génétique

Evaluation génétique de la qualité de carcasse

Le nombre de données venant de l'abattoir est encore relativement faible pour pouvoir estimer précisément le potentiel génétique des verrats pour ces caractères uniquement à partir de ces données. Mais des caractères semblables et liés génétiquement sont mesurés en ferme. Par exemple, l'épaisseur du lard dorsal et le pourcentage en viande sont mesurés dans les deux types de contrôle. Ils sont cependant considérés comme des caractères différents mais corrélés génétiquement. En effet, dans le cadre du contrôle en ferme, les mesures sont prises sur les animaux vivants alors que pour les porcs de la station, les caractères sont mesurés sur les carcasses à l'abattoir. Deux autres caractères mesurés à l'abattoir et qui semblaient intéressants ont été intégrés dans le modèle : il s'agit du poids de la carcasse et de l'indice de conformation. De plus, nous utilisons aussi la profondeur du carré mesurée au piglog, étant donné que la prédiction du pourcentage en viande dépend de cette mesure. Le modèle est donc un modèle multicaractère : il prend en compte les relations qui existent entre tous ces caractères qui sont liés génétiquement. Les données sont ajustées linéairement à un âge de 200 jours (âge moyen d'abattage des porcs de la station) pour éliminer l'effet de l'âge sur la mesure.

Le modèle prend en compte les effets suivants :

- Sexe
- Groupe de contemporains (pour les données du CEF uniquement)
- Date d'abattage (pour les données station uniquement)
- Génétique

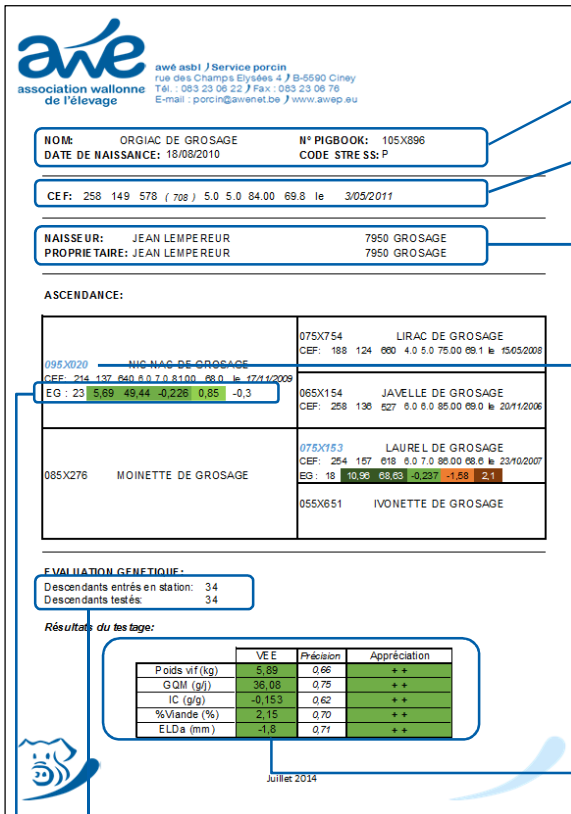
Evaluation génétique de la consommation alimentaire

L'amélioration de l'efficacité alimentaire est un objectif majeur en production animale en raison de l'augmentation du prix des aliments. L'efficacité alimentaire est représentée soit par le ratio gain de poids / quantité d'aliment ingéré, soit par le ratio quantité d'aliment ingéré / gain de poids. L'objectif d'une sélection sur un de ces deux ratios est de réduire l'ingestion alimentaire tout en ne diminuant pas le gain de poids.

Au niveau de la station de testage wallonne, nous ne disposons pas des équipements pour l'enregistrement de la consommation alimentaire individuelle. Les mesures de consommation alimentaire sont donc représentées par la consommation totale de la loge divisée par le nombre d'individus dans la loge. Mais dans la réalité, tous les porcs d'une même loge ne mangent pas la même quantité d'aliments. Il était donc nécessaire de trouver une manière d'individualiser ces mesures de consommation moyenne. Une manière d'individualiser la consommation totale est d'utiliser un index pour estimer une valeur génétique pour la quantité d'aliment ingérée, index incluant le gain de poids individuel, le poids vif à un certain âge et le « Residual Feed Intake (RFI) ». Le RFI se définit comme la différence entre la quantité d'aliment ingérée qui est mesurée et celle qui est prédite sur base des besoins de maintenance et de croissance de l'animal.

Le caractère analysé est la consommation journalière individuelle, qui est la même pour tous les animaux qui se trouvent dans une même loge au même moment. Le potentiel génétique des verrats est estimé avec un modèle prenant en compte le sexe et la loge dans laquelle l'animal était placé pendant le testage. De plus, pour individualiser la mesure de consommation moyenne de la loge, des informations sur la croissance individuelle sont également intégrées dans le calcul du potentiel génétique. Ces informations de croissance sont le gain quotidien moyen (GQM) entre 100 et 210 jours et le poids à 100 jours, tous deux exprimés en valeurs d'élevage et résultant de l'évaluation génétique pour la croissance.

Comment lire le catalogue ?



awé asbl / Service porcin
rue des Champs Elysées 4 / B-5590 Ciney
Tél. : 083 23 06 22 / Fax : 083 23 06 76
E-mail : porcin@awenet.be / www.awep.eu

NOM: ORGIAC DE GROSAGE **N° PIGBOOK:** 105X896
DATE DE NAISSANCE: 18/08/2010 **CODE STRESS:** P

CEF: 258 149 578 (708) 5.0 5.0 84.00 69.8 le 3/05/2011

NAISSEUR: JEAN LEMPEUR 7950 GROSAGE
PROPRIÉTAIRE: JEAN LEMPEUR 7950 GROSAGE

ASCENDANCE:

095X020 CE: 214 137 840 8 0 7.0 81.00 68.0 le 17/11/2009	075X754 LIRAC DE GROSAGE CE: 188 124 000 4 0 5.0 75.00 68.1 le 15/05/2008
EG : 23 5,69 49,44 -0,226 0,85 -0,3	065X154 JAVELLE DE GROSAGE CE: 258 136 527 0 0 0.0 85.00 69.0 le 20/11/2006
085X276 MOINETTE DE GROSAGE	075X153 LAUREL DE GROSAGE CE: 254 157 018 0 0 7.0 86.00 68.6 le 23/10/2007
	EG : 18 10,90 68,63 -0,237 -1,53 2,1
	055X651 IVONETTE DE GROSAGE

EVALUATION GÉNÉTIQUE:
Descendants entrés en station: 34
Descendants testés: 34

Résultats du testage:

	VEE	Précision	Appréciation
Poids vif (kg)	5,89	0,66	++
GQM (g/j)	36,08	0,75	++
IC (g/g)	-0,153	0,62	++
%Viande (%)	2,15	0,70	++
ELDa (mm)	-1,8	0,71	++

Juliet 2014

Informations sur le verrat testé : nom, date de naissance, N° Pigbook et code stress

Résultats du contrôle en ferme (CEF)
Exemple :

- 258 = âge (en jours) de l'animal lors de la mesure
- 149 = poids (en kg) un jour J
- 578 = croissance (en g/j) de la naissance au jour J
- (708) = croissance (en g/j) 85 kg à 110 kg de poids vif
- 5.0 = épaisseur de lard lombaire (en mm)
- 5.0 = épaisseur de lard dorsal (en mm)
- 84.00 = profondeur du carré (en mm)
- 69.8 = pourcentage de viande estimé (en %)
- 3/05/2011 = date de la mesure

Naisseur et propriétaire du verrat

Lorsqu'un ascendant a été testé, son numéro de tatouage est noté en *bleu*

Résultats du testage reprenant les valeurs d'élevage estimées (VEE) pour différents caractères (poids vif, gain quotidien moyen (GQM), indice de consommation (IC), épaisseur de lard dorsal mesuré à l'abattoir (ELDa), pourcentage de viande maigre à l'abattoir (%Viande)) et leur précision. Les valeurs d'élevage estimées représentent un écart par rapport à la moyenne.

Nombre de descendants entrés en station de testage et nombre de descendants ayant fini le testage

Résultats de l'évaluation génétique (EG) du verrat

Exemple :

- 23 = nombre de descendants testés (si < 16 : **testage non complet**)
- 5,69 = VEE poids vif (en kg)
- 49,44 = VEE GQM (g/j)
- -0,226 = VEE IC (g/g)
- 0,85 = VEE %Viande (%)
- -0,3 = VEE ELDa (mm)

Appréciation et code couleur	Situation de la VEE par rapport à la population
+++	87,5 à 100 %
++	75 à 87,5 %
+	62,5 à 75 %
=	37,5 à 62,5 %
-	25 à 37,5 %
--	12,5 à 25 %
---	0 à 12,5 %

NOM: RADICAL DE GROSAGE
DATE DE NAISSANCE: 16/09/2012

N°PIGBOOK: 125X958
CODE STRESS: P

CEF: 191 152 796 (1250) 7.0 7.0 86.00 68.2 le 26/03/2013

NAISSEUR: JEAN LEMPEREUR
PROPRIETAIRE: KI CENTRUM FEVERY BVBA

7950 GROSAGE
8433 MANNEKENSVERE

ASCENDANCE:

115X318 PRINCIPAL DE GROSAGE CEF: 235 124 528 4.0 5.0 86.00 70.5 le 24/01/2012 EG : 19 1,63 13,63 -0,058 -0,11 0,0	065X265 JOURNAL DE GROSAGE CEF: 204 120 588 5.0 5.0 88.00 70.4 le 26/10/2006
	105X762 OCORETTE DE GROSAGE
105X690 OBLONDE DE GROSAGE CEF: 209 134 641 7.0 7.0 88.00 68.4 le 9/11/2010	095X029 NAPOLY DE GROSAGE CEF: 213 156 732 6.0 7.0 88.00 68.9 le 17/11/2009 EG : 10 9,71 56,35 -0,170 0,27 0,0
	085X108 MAILONDE DE GROSAGE

EVALUATION GENETIQUE:

Descendants entrés en station: 31
Descendants testés: 31

Résultats du testage:

	VEE	Précision	Appréciation
Poids vif (kg)	7,28	0,63	++
GQM (g/j)	44,35	0,72	++
IC (g/g)	-0,127	0,59	+
%Viande (%)	0,00	0,73	=
ELDa (mm)	0,5	0,74	=



NOM: RACEUR DU BACCUS
DATE DE NAISSANCE: 16/08/2012

N°PIGBOOK: 1225434N
CODE STRESS: P

CEF: 210 123 586 (780) 5.0 5.0 84.00 69.8 le 14/03/2013

NAISSEUR: DACOSSE JACQUES
PROPRIETAIRE: SIRAUX PATRICK

1350 NODUWEZ
7062 NAAST

ASCENDANCE:

102A815 OJOE TER GANZENDRIES CEF: 209 114 545 5.0 5.0 86.00 70.1 le 19/05/2011 EG : 21 4,51 33,53 -0,135 -0,52 1,0	073X4086 LITLEJOE VAN 'T LINDENERF CEF: 184 112 609 6.0 5.0 80.00 68.9 le 27/12/2007
	082G104 M-G104 TER GANZENDRIES
1025424T OLIVA 116 DU BACCUS	076D694 LOCO D'AUBIN CEF: 205 118 576 5.0 5.0 78.00 69.1 le 5/02/2008
	0925485T NILDA 99 DU BACCUS

EVALUATION GENETIQUE:

Descendants entrés en station: 23
Descendants testés: 23

Résultats du testage:

	VEE	Précision	Appréciation
Poids vif (kg)	1,06	0,66	=
GQM (g/j)	21,08	0,71	+
IC (g/g)	-0,103	0,57	+
%Viande (%)	-0,57	0,72	=
ELDa (mm)	0,8	0,73	-



NOM: RELAX DE GROSAGE
DATE DE NAISSANCE: 13/06/2012

N°PIGBOOK: 125X838
CODE STRESS: P

CEF: 196 118 602 (842) 5.0 4.0 87.00 70.7 le 26/12/2012

NAISSEUR: JEAN LEMPEREUR
PROPRIETAIRE: JEAN LEMPEREUR

7950 GROSAGE
7950 GROSAGE

ASCENDANCE:

115X244 PROMAX DE GROSAGE CEF: 206 133 646 6.0 5.0 83.00 69.3 le 22/11/2011	105X619 OMAX DE GROSAGE CEF: 204 120 588 4.0 5.0 86.00 70.5 le 5/10/2010
	095X329 NITASSE DE GROSAGE
105X739 ORION DE GROSAGE CEF: 210 125 595 6.0 5.0 83.00 69.3 le 15/12/2010	095X020 NIC-NAC DE GROSAGE CEF: 214 137 640 6.0 7.0 81.00 68.0 le 17/11/2009 EG : 23 5,69 49,44 -0,226 0,85 -0,3
	055X267 INFUSION DE GROSAGE

EVALUATION GENETIQUE:

Descendants entrés en station: 30
Descendants testés: 29

Résultats du testage:

	VEE	Précision	Appréciation
Poids vif (kg)	-6,05	0,69	--
GQM (g/j)	-36,01	0,75	--
IC (g/g)	0,070	0,59	=
%Viande (%)	2,86	0,75	+++
ELDa (mm)	-2,9	0,76	+++



NOM: PLITZ DU BACCUS
DATE DE NAISSANCE: 21/05/2012

N°PIGBOOK: 12254N54
CODE STRESS: P

CEF: ***

NAISSEUR: DACOSSE JACQUES
PROPRIETAIRE: DACOSSE JACQUES

1350 NODUWEZ
1350 NODUWEZ

ASCENDANCE:

102A815 OJOE TER GANZENDRIES CEF: 209 114 545 5.0 5.0 86.00 70.1 le 19/05/2011 EG : 21 4,51 33,53 -0,135 -0,52 1,0	073X4086 LITLEJOE VAN 'T LINDENERF CEF: 184 112 609 6.0 5.0 80.00 68.9 le 27/12/2007
	082G104 M-G104 TER GANZENDRIES
10254T68 PALMA110 DU BACCUS	076D694 LOCO D'AUBIN CEF: 205 118 576 5.0 5.0 78.00 69.1 le 5/02/2008
	0925488T NUNA 901 DU BACCUS CEF: 221 103 466 6.0 6.0 80.00 68.4 le 1/10/2009

EVALUATION GENETIQUE:

Descendants entrés en station: 19
Descendants testés: 19

Résultats du testage:

	VEE	Précision	Appréciation
Poids vif (kg)	4,51	0,55	+
GQM (g/j)	48,99	0,65	++
IC (g/g)	-0,212	0,51	++
%Viande (%)	-1,91	0,74	--
ELDa (mm)	2,1	0,74	--



NOM: PLATZ DU BACCUS
DATE DE NAISSANCE: 21/05/2012

N°PIGBOOK: 12254N55
CODE STRESS: P

CEF: ***

NAISSEUR: DACOSSE JACQUES
PROPRIETAIRE: DACOSSE JACQUES

1350 NODUWEZ
1350 NODUWEZ

ASCENDANCE:

102A815 OJOE TER GANZENDRIES CEF: 209 114 545 5.0 5.0 86.00 70.1 le 19/05/2011 EG : 21 4,51 33,53 -0,135 -0,52 1,0	073X4086 LITLEJOE VAN 'T LINDENERF CEF: 184 112 609 6.0 5.0 80.00 68.9 le 27/12/2007
	082G104 M-G104 TER GANZENDRIES
10254T68 PALMA110 DU BACCUS	076D694 LOCO D'AUBIN CEF: 205 118 576 5.0 5.0 78.00 69.1 le 5/02/2008
	0925488T NUNA 901 DU BACCUS CEF: 221 103 466 6.0 6.0 80.00 68.4 le 1/10/2009

EVALUATION GENETIQUE:

Descendants entrés en station: 16
Descendants testés: 16

Résultats du testage:

	VEE	Précision	Appréciation
Poids vif (kg)	2,21	0,52	=
GQM (g/j)	28,26	0,62	+
IC (g/g)	-0,129	0,49	+
%Viande (%)	-1,01	0,71	-
ELDa (mm)	0,7	0,72	-



NOM: RIC-RAC DE GROSAGE
DATE DE NAISSANCE: 26/04/2012

N°PIGBOOK: 125X755
CODE STRESS: P

CEF: 208 136 654 (904) 5.0 6.0 83.00 69.2 le 20/11/2012

NAISSEUR: JEAN LEMPEREUR
PROPRIETAIRE: JEAN LEMPEREUR

7950 GROSAGE
7950 GROSAGE

ASCENDANCE:

105X896 ORGIAC DE GROSAGE CEF: 258 149 578 5.0 5.0 84.00 69.8 le 3/05/2011 EG : 34 5,89 36,08 -0,153 2,15 -1,8	095X020 NIC-NAC DE GROSAGE CEF: 214 137 640 6.0 7.0 81.00 68.0 le 17/11/2009 EG : 23 5,69 49,44 -0,226 0,85 -0,3
	085X276 MOINETTE DE GROSAGE
105X612 OLEONDE DE GROSAGE	086D881 MASTA D'AUBIN CEF: 204 120 588 4.0 4.0 79.00 70.2 le 12/03/2009
	075X180 LEONDE DE GROSAGE CEF: 223 117 525 5.0 5.0 86.00 70.1 le 16/10/2007

EVALUATION GENETIQUE:

Descendants entrés en station: 17
Descendants testés: 17

Résultats du testage:

	VEE	Précision	Appréciation
Poids vif (kg)	2,83	0,65	+
GQM (g/j)	32,81	0,69	+
IC (g/g)	-0,143	0,55	+
%Viande (%)	1,33	0,71	++
ELDa (mm)	-1,5	0,73	++



NOM: ROMEO DE GROSAGE
DATE DE NAISSANCE: 19/04/2012

N°PIGBOOK: 125X748
CODE STRESS: P

CEF: 215 120 558 (726) 5.0 5.0 86.00 70.1 le 20/11/2012

NAISSEUR: JEAN LEMPEREUR
PROPRIETAIRE: JEAN LEMPEREUR

7950 GROSAGE
7950 GROSAGE

ASCENDANCE:

105X931 OCTAVO DE GROSAGE CEF: ***	095X102 NINO DE GROSAGE CEF: 245 161 657 7.0 7.0 84.00 67.9 le 19/01/2010
	085X671 MAURETTE DE GROSAGE
105X815 OMER DE GROSAGE CEF: 200 127 635 5.0 5.0 88.00 70.4 le 18/01/2011	095X020 NIC-NAC DE GROSAGE CEF: 214 137 640 6.0 7.0 81.00 68.0 le 17/11/2009 EG: 23 5,69 49,44 -0,226 0,85 -0,3
	085X298 MEMER NP DE GROSAGE

EVALUATION GENETIQUE:

Descendants entrés en station: 21
Descendants testés: 21

Résultats du testage:

	VEE	Précision	Appréciation
Poids vif (kg)	-2,35	0,68	=
GQM (g/j)	16,17	0,72	=
IC (g/g)	-0,157	0,56	++
%Viande (%)	2,15	0,72	++
ELDa (mm)	-2,0	0,73	++



NOM: RUTABAGA DE GROSAGE
DATE DE NAISSANCE: 12/03/2012

N°PIGBOOK: 125X704
CODE STRESS: P

CEF: 225 149 662 (885) 6.0 5.0 90.00 70.2 le 23/10/2012

NAISSEUR: JEAN LEMPEREUR
PROPRIETAIRE: JEAN LEMPEREUR

7950 GROSAGE
7950 GROSAGE

ASCENDANCE:

105X951 OMEGA DE GROSAGE CEF: 213 137 643 6.0 6.0 89.00 69.5 le 5/04/2011 EG : 26 0,13 28,90 -0,188 -0,16 0,3	095X995 NOKIA DE GROSAGE CEF: 216 141 653 7.0 8.0 83.00 67.3 le 17/11/2009 EG : 21 1,64 22,99 -0,125 -1,77 1,3
	095X283 NEGRESSE DE GROSAGE CEF: 227 115 507 5.0 4.0 75.00 69.2 le 6/04/2010
105X704 OISELLE DE GROSAGE	035X311 GEANT DE GROSAGE CEF: 190 145 763 6.0 6.0 89.00 69.5 le 16/12/2003
	065X154 JAVELLE DE GROSAGE CEF: 258 136 527 6.0 6.0 85.00 69.0 le 20/11/2006

EVALUATION GENETIQUE:

Descendants entrés en station: 32
Descendants testés: 32

Résultats du testage:

	VEE	Précision	Appréciation
Poids vif (kg)	2,10	0,67	=
GQM (g/j)	27,99	0,69	+
IC (g/g)	-0,127	0,56	+
%Viande (%)	0,68	0,71	+
ELDa (mm)	-0,4	0,72	=



NOM: ROMEO TER GANZENDRIES

N°PIGBOOK: 122C369

DATE DE NAISSANCE: 6/03/2012

CODE STRESS: P

CEF: 176 122 693 (1076) 6.0 6.0 87.00 69.3 le 29/08/2012

NAISSEUR: VAN ESCH EDWARD

3300 TIENEN

PROPRIETAIRE: LOUETTE OLIVIER

7070 GOTTIGNIES

ASCENDANCE:

107A624 ORAN VAN HET LOONDERHOF CEF: 185 132 714 4.0 5.0 90.00 71.1 le 5/07/2010	7444284 LIKOOON VAN DEN BOSRAND CEF: 192 123 641 5.0 5.0 83.00 69.7 le 14/12/2007
	077YM28 LARID 79 VAN HET LOONDERHOF
082K768 M-1749 TER GANZENDRIES	032R345 GEVA VAN KERSBEEK CEF: 190 111 584 5.0 4.0 89.00 71.0 le 21/11/2003
	032R770 GRETA TER GANZENDRIES CEF: 197 110 558 5.0 5.0 83.00 69.7 le 24/03/2004

EVALUATION GENETIQUE:

Descendants entrés en station: 16

Descendants testés: 15

Résultats du testage:

	VEE	Précision	Appréciation
Poids vif (kg)	-0,68	0,46	=
GQM (g/j)	-11,92	0,63	=
IC (g/g)	0,068	0,50	=
%Viande (%)	0,72	0,71	+
ELDa (mm)	-1,0	0,72	+



NOM: PROF DU BACCUS
DATE DE NAISSANCE: 28/11/2011

N°PIGBOOK: 112546T8
CODE STRESS: P

CEF: 185 116 627 (914) 5.0 5.0 84.00 69.8 le 31/05/2012

NAISSEUR: DACOSSE JACQUES
PROPRIETAIRE: CPLPA PRODUCTION PORCINE

1350 NODUWEZ
4601 ARGENTEAU

ASCENDANCE:

102A815 OJOE TER GANZENDRIES CEF: 209 114 545 5.0 5.0 86.00 70.1 le 19/05/2011 EG : 21 4,51 33,53 -0,135 -0,52 1,0	073X4086 LITLEJOE VAN 'T LINDENERF CEF: 184 112 609 6.0 5.0 80.00 68.9 le 27/12/2007
	082G104 M-G104 TER GANZENDRIES
1025427T OLIDA 119 DU BACCUS	076D694 LOCO D'AUBIN CEF: 205 118 576 5.0 5.0 78.00 69.1 le 5/02/2008
	0925485T NILDA 99 DU BACCUS

EVALUATION GENETIQUE:

Descendants entrés en station: 22
Descendants testés: 22

Résultats du testage:

	VEE	Précision	Appréciation
Poids vif (kg)	1,43	0,60	=
GQM (g/j)	22,99	0,70	+
IC (g/g)	-0,121	0,57	+
%Viande (%)	-0,17	0,76	=
ELDa (mm)	0,5	0,77	=



NOM: PINOCCHIO DE GROSAGE
DATE DE NAISSANCE: 22/11/2011

N°PIGBOOK: 115X540
CODE STRESS: P

CEF: 168 120 714 (1164) 4.0 4.0 75.00 69.6 le 8/05/2012

NAISSEUR: JEAN LEMPEREUR
PROPRIETAIRE: JEAN LEMPEREUR

7950 GROSAGE
7950 GROSAGE

ASCENDANCE:

F08NUF001 FRANCO CEF: ***	105X762 OCORETTE DE GROSAGE CEF: ***
	095X897 NIGO DE GROSAGE CEF: 196 104 531 5.0 5.0 78.00 69.1 le 6/08/2009
075X211 LAURETTE DE GROSAGE	055X594 IRAX DE GROSAGE CEF: ***
	065X053 JEUNETTE DE GROSAGE

EVALUATION GENETIQUE:

Descendants entrés en station: 18
Descendants testés: 18

Résultats du testage:

	VEE	Précision	Appréciation
Poids vif (kg)	6,56	0,57	++
GQM (g/j)	43,26	0,68	++
IC (g/g)	-0,171	0,51	++
%Viande (%)	-0,79	0,75	-
ELDa (mm)	0,6	0,76	-



NOM: PORAN VAN HET LOONDERHOF **N°PIGBOOK:** 117A364
DATE DE NAISSANCE: 3/11/2011 **CODE STRESS:** P

CEF: 188 113 601 (859) 6.0 5.0 86.00 69.7 le 9/05/2012

NAISSEUR: COENEN STIJN 3840 BORGLOON
PROPRIETAIRE: COENEN STIJN 3840 BORGLOON

ASCENDANCE:

107A624 ORAN VAN HET LOONDERHOF CEF: 185 132 714 4.0 5.0 90.00 71.1 le 5/07/2010	7444284 LIKON VAN DEN BOSRAND CEF: 192 123 641 5.0 5.0 83.00 69.7 le 14/12/2007
	077YM28 LARID 79 VAN HET LOONDERHOF
107A650 O-P109 VAN HET LOONDERHOF	0 JUUP VAN DEN BOSRAND CEF: ***
	077VE73 LILA-D12 VAN LUTSELUS

EVALUATION GENETIQUE:

Descendants entrés en station: 19
Descendants testés: 19

Résultats du testage:

	VEE	Précision	Appréciation
Poids vif (kg)	-5,30	0,55	-
GQM (g/j)	-20,74	0,63	-
IC (g/g)	0,025	0,50	=
%Viande (%)	3,60	0,34	+++
ELDa (mm)	-3,9	0,36	+++



NOM: PAN-PAN DE GROSAGE
DATE DE NAISSANCE: 31/10/2011

N°PIGBOOK: 115X523
CODE STRESS: P

CEF: 190 107 563 (780) 4.0 4.0 82.00 70.5 le 8/05/2012

NAISSEUR: JEAN LEMPEREUR
PROPRIETAIRE: JEAN LEMPEREUR

7950 GROSAGE
7950 GROSAGE

ASCENDANCE:

105X707 ORTOLAN DE GROSAGE CEF: 200 124 620 6.0 5.0 88.00 69.9 le 9/11/2010	085X727 MILAN DE GROSAGE CEF: 197 105 533 4.0 4.0 81.00 70.4 le 12/05/2009
	095X025 NAVELLE DE GROSAGE
105X815 OMER DE GROSAGE CEF: 200 127 635 5.0 5.0 88.00 70.4 le 18/01/2011	095X020 NIC-NAC DE GROSAGE CEF: 214 137 640 6.0 7.0 81.00 68.0 le 17/11/2009 EG: 23 5,69 49,44 -0,226 0,85 -0,3
	085X298 MEMER NP DE GROSAGE

EVALUATION GENETIQUE:

Descendants entrés en station: 19
Descendants testés: 19

Résultats du testage:

	VEE	Précision	Appréciation
Poids vif (kg)	0,07	0,65	=
GQM (g/j)	20,99	0,71	+
IC (g/g)	-0,148	0,55	++
%Viande (%)	0,90	0,63	+
ELDa (mm)	-1,3	0,65	++



NOM: PENTAX DE GROSAGE
DATE DE NAISSANCE: 16/09/2011

N°PIGBOOK: 115X444
CODE STRESS: P

CEF: 200 128 640 (895) 6.0 6.0 85.00 69.0 le 3/04/2012

NAISSEUR: JEAN LEMPEREUR
PROPRIETAIRE: JEAN LEMPEREUR

7950 GROSAGE
7950 GROSAGE

ASCENDANCE:

105X620 OBAMAX DE GROSAGE CEF: 204 115 564 5.0 4.0 81.00 70.0 le 5/10/2010 EG : 25 0,13 32,81 -0,168 1,31 -1,7	086D907 MARX D'AUBIN CEF: 197 120 609 6.0 6.0 83.00 68.8 le 2/04/2009
	085X671 MAURETTE DE GROSAGE
105X693 ORASSE DE GROSAGE	095X029 NAPOLY DE GROSAGE CEF: 213 156 732 6.0 7.0 88.00 68.9 le 17/11/2009 EG : 10 9,71 56,35 -0,170 0,27 0,0
	085X472 MOLASSE DE GROSAGE

EVALUATION GENETIQUE:

Descendants entrés en station: 25
Descendants testés: 25

Résultats du testage:

	VEE	Précision	Appréciation
Poids vif (kg)	4,59	0,69	+
GQM (g/j)	39,53	0,73	++
IC (g/g)	-0,149	0,59	++
%Viande (%)	1,47	0,78	++
ELDa (mm)	-0,8	0,79	+



NOM: POBAX DE GROSAGE
DATE DE NAISSANCE: 16/09/2011

N°PIGBOOK: 115X447
CODE STRESS: P

CEF: 200 117 585 (802) 4.0 5.0 82.00 70.0 le 3/04/2012

NAISSEUR: JEAN LEMPEREUR
PROPRIETAIRE: CPLPA PRODUCTION PORCINE

7950 GROSAGE
4601 ARGENTEAU

ASCENDANCE:

105X620 OBAMAX DE GROSAGE CEF: 204 115 564 5.0 4.0 81.00 70.0 le 5/10/2010 EG : 25 0,13 32,81 -0,168 1,31 -1,7	086D907 MARX D'AUBIN CEF: 197 120 609 6.0 6.0 83.00 68.8 le 2/04/2009
	085X671 MAURETTE DE GROSAGE
105X693 ORASSE DE GROSAGE	095X029 NAPOLY DE GROSAGE CEF: 213 156 732 6.0 7.0 88.00 68.9 le 17/11/2009 EG : 10 9,71 56,35 -0,170 0,27 0,0
	085X472 MOLASSE DE GROSAGE

EVALUATION GENETIQUE:

Descendants entrés en station: 16
Descendants testés: 16

Résultats du testage:

	VEE	Précision	Appréciation
Poids vif (kg)	1,95	0,64	=
GQM (g/j)	15,08	0,67	=
IC (g/g)	-0,067	0,53	=
%Viande (%)	0,83	0,62	+
ELDa (mm)	-1,3	0,64	++



NOM: PATTO VAN HET LOONDERHOF **N°PIGBOOK:** 117A287
DATE DE NAISSANCE: 7/08/2011 **CODE STRESS:** P

CEF: 206 104 505 (654) 4.0 5.0 78.00 69.5 le 29/02/2012

NAISSEUR: COENEN STIJN 3840 BORGLOON
PROPRIETAIRE: CPLPA PRODUCTION PORCINE 4601 ARGENTEAU

ASCENDANCE:

083PGE67 MILNER VAN'T BERKENERF CEF: ***	073PG776 LEANBIER VAN'T BERKENERF CEF: ***
	073PGB82 L-29 VAN'T BERKENERF
107A650 O-P104 VAN HET LOONDERHOF	0 INDIAAN VAN HET LOONDERHOF CEF: 198 118 596 5.0 5.0 80.00 69.3 le 31/10/2005
	077YK12 LIES-P84 DE HACCO

EVALUATION GENETIQUE:

Descendants entrés en station: 31
Descendants testés: 31

Résultats du testage:

	VEE	Précision	Appréciation
Poids vif (kg)	0,37	0,68	=
GQM (g/j)	4,08	0,75	=
IC (g/g)	-0,028	0,61	=
%Viande (%)	1,03	0,81	+
ELDa (mm)	-0,4	0,82	=



NOM: POLAC DE GROSAGE
DATE DE NAISSANCE: 6/08/2011

N°PIGBOOK: 115X398
CODE STRESS: P

CEF: 227 127 559 (714) 4.0 4.0 85.00 70.9 le 20/03/2012

NAISSEUR: JEAN LEMPEREUR 7950 GROSAGE
PROPRIETAIRE: CENTRE DE RECHERCHES AGRONOMIQUES 5030 GEMBLoux

ASCENDANCE:

105X822 OFAC DE GROSAGE CEF: 196 129 658 5.0 5.0 83.00 69.7 le 18/01/2011 EG : 14 8,46 56,17 -0,228 1,65 -0,9	095X020 NIC-NAC DE GROSAGE CEF: 214 137 640 6.0 7.0 81.00 68.0 le 17/11/2009 EG : 23 5,69 49,44 -0,226 0,85 -0,3
	085X779 MABONDE DE GROSAGE
075X610 LULONDE DE GROSAGE	055X608 ISO DE GROSAGE CEF: 178 110 618 4.0 5.0 78.00 69.5 le 11/04/2006 EG : 20 2,95 27,35 -0,156 1,38 -0,4
	055X101 ILEONDE DE GROSAGE CEF: 213 123 577 7.0 8.0 87.00 67.8 le 13/09/2005

EVALUATION GENETIQUE:

Descendants entrés en station: 20
Descendants testés: 20

Résultats du testage:

	VEE	Précision	Appréciation
Poids vif (kg)	1,85	0,67	=
GQM (g/j)	27,99	0,69	+
IC (g/g)	-0,167	0,55	++
%Viande (%)	0,03	0,77	=
ELDa (mm)	0,6	0,77	-



NOM: PAN DE GROSAGE
DATE DE NAISSANCE: 21/07/2011

N°PIGBOOK: 115X385
CODE STRESS: P

CEF: 208 134 644 (885) 5.0 5.0 86.00 70.1 le 14/02/2012

NAISSEUR: JEAN LEMPEREUR
PROPRIETAIRE: CPLPA PRODUCTION PORCINE

7950 GROSAGE
4601 ARGENTEAU

ASCENDANCE:

065X410 JEANJEAN DE GROSAGE CEF: 200 119 595 5.0 5.0 84.00 69.8 le 15/02/2007 EG : 42 -0,50 5,53 -0,042 4,30 -4,0	035X360 GROSJEAN DE GROSAGE CEF: 181 102 564 5.0 5.0 78.00 69.1 le 22/01/2004
	045X060 HEXIL DE GROSAGE
105X690 OBLONDE DE GROSAGE CEF: 209 134 641 7.0 7.0 88.00 68.4 le 9/11/2010	095X029 NAPOLY DE GROSAGE CEF: 213 156 732 6.0 7.0 88.00 68.9 le 17/11/2009 EG : 10 9,71 56,35 -0,170 0,27 0,0
	085X108 MAILONDE DE GROSAGE

EVALUATION GENETIQUE:

Descendants entrés en station: 42
Descendants testés: 42

Résultats du testage:

	VEE	Précision	Appréciation
Poids vif (kg)	6,30	0,75	++
GQM (g/j)	47,35	0,81	++
IC (g/g)	-0,139	0,65	+
%Viande (%)	0,64	0,84	+
ELDa (mm)	-0,2	0,85	=



NOM: PINT VAN HET LOONDERHOF **N°PIGBOOK:** 117A254
DATE DE NAISSANCE: 17/07/2011 **CODE STRESS:** P

CEF: 180 98 544 (773) 5.0 5.0 80.00 69.3 le 13/01/2012

NAISSEUR: COENEN STIJN 3840 BORGLOON
PROPRIETAIRE: COENEN STIJN 3840 BORGLOON

ASCENDANCE:

083T3570 MOPS VAN DE SPARREWEG CEF: 206 119 578 5.0 5.0 83.00 69.7 le 27/01/2009	7443409 LAGER VAN DEN BOSRAND CEF: 217 111 512 5.0 4.0 81.00 70.0 le 2/10/2007
	033T3180 GOLDIE VAN DE SPARREWEG
107A521 O-P105 VAN HET LOONDERHOF	0 INDIAAN VAN HET LOONDERHOF CEF: 198 118 596 5.0 5.0 80.00 69.3 le 31/10/2005
	077YK13 LULU -P87 DE HACCO

EVALUATION GENETIQUE:

Descendants entrés en station: 19
Descendants testés: 19

Résultats du testage:

	VEE	Précision	Appréciation
Poids vif (kg)	5,35	0,52	+
GQM (g/j)	30,17	0,64	+
IC (g/g)	-0,107	0,51	+
%Viande (%)	2,02	0,75	++
ELDa (mm)	-1,3	0,75	++



NOM: POMAX DE GROSAGE
DATE DE NAISSANCE: 14/07/2011

N°PIGBOOK: 115X374
CODE STRESS: P

CEF: 215 128 595 (787) 5.0 5.0 88.00 70.4 le 14/02/2012

NAISSEUR: JEAN LEMPEREUR
PROPRIETAIRE: JEAN LEMPEREUR

7950 GROSAGE
7950 GROSAGE

ASCENDANCE:

105X620 OBAMAX DE GROSAGE CEF: 204 115 564 5.0 4.0 81.00 70.0 le 5/10/2010 EG : 25 0,13 32,81 -0,168 1,31 -1,7	086D907 MARX D'AUBIN CEF: 197 120 609 6.0 6.0 83.00 68.8 le 2/04/2009
	085X671 MAURETTE DE GROSAGE
105X800 ORESSE NP DE GROSAGE CEF: 219 126 575 8.0 8.0 81.00 66.6 le 18/01/2011	095X012 NOKA NP DE GROSAGE CEF: 220 136 618 7.0 7.0 81.00 67.5 le 17/11/2009
	065X335 JESSE NP DE GROSAGE

EVALUATION GENETIQUE:

Descendants entrés en station: 22
Descendants testés: 22

Résultats du testage:

	VEE	Précision	Appréciation
Poids vif (kg)	1,62	0,69	=
GQM (g/j)	33,26	0,71	+
IC (g/g)	-0,164	0,54	++
%Viande (%)	0,76	0,78	+
ELDa (mm)	-0,8	0,79	+



NOM: PIVER NP DE GROSAGE
DATE DE NAISSANCE: 1/07/2011

N°PIGBOOK: 115X336
CODE STRESS: N

CEF: 193 118 611 (859) 5.0 5.0 80.00 69.3 le 10/01/2012

NAISSEUR: JEAN LEMPEREUR
PROPRIETAIRE: JEAN LEMPEREUR

7950 GROSAGE
7950 GROSAGE

ASCENDANCE:

095X448 NUVER NP DE GROSAGE CEF: 203 103 507 4.0 4.0 79.00 70.2 le 22/06/2010 EG : 22 -1,02 -6,56 -0,012 2,08 -2,0	10195 MISTERNN DE GROSAGE CEF: ***
	085X181 MOLETTE DE GROSAGE
105X739 ORION DE GROSAGE CEF: 210 125 595 6.0 5.0 83.00 69.3 le 15/12/2010	095X020 NIC-NAC DE GROSAGE CEF: 214 137 640 6.0 7.0 81.00 68.0 le 17/11/2009 EG : 23 5,69 49,44 -0,226 0,85 -0,3
	055X267 INFUSION DE GROSAGE

EVALUATION GENETIQUE:

Descendants entrés en station: 24
Descendants testés: 24

Résultats du testage:

	VEE	Précision	Appréciation
Poids vif (kg)	-1,23	0,70	=
GQM (g/j)	5,63	0,73	=
IC (g/g)	-0,095	0,60	+
%Viande (%)	1,94	0,66	++
ELDa (mm)	-1,3	0,68	++



NOM: PROSPER DE GROSAGE
DATE DE NAISSANCE: 1/07/2011

N°PIGBOOK: 115X338
CODE STRESS: P

CEF: 193 108 560 (766) 5.0 5.0 86.00 70.1 le 10/01/2012

NAISSEUR: JEAN LEMPEREUR
PROPRIETAIRE: JEAN LEMPEREUR

7950 GROSAGE
7950 GROSAGE

ASCENDANCE:

095X448 NUVER NP DE GROSAGE CEF: 203 103 507 4.0 4.0 79.00 70.2 le 22/06/2010 EG : 22 -1,02 -6,56 -0,012 2,08 -2,0	10195 MISTERNN DE GROSAGE CEF: ***
	085X181 MOLETTE DE GROSAGE
105X739 ORION DE GROSAGE CEF: 210 125 595 6.0 5.0 83.00 69.3 le 15/12/2010	095X020 NIC-NAC DE GROSAGE CEF: 214 137 640 6.0 7.0 81.00 68.0 le 17/11/2009 EG : 23 5,69 49,44 -0,226 0,85 -0,3
	055X267 INFUSION DE GROSAGE

EVALUATION GENETIQUE:

Descendants entrés en station: 25
Descendants testés: 25

Résultats du testage:

	VEE	Précision	Appréciation
Poids vif (kg)	3,50	0,70	+
GQM (g/j)	20,99	0,71	+
IC (g/g)	-0,109	0,57	+
%Viande (%)	2,61	0,76	+++
ELDa (mm)	-1,5	0,77	++



NOM: PAX NP DE GROSAGE
DATE DE NAISSANCE: 15/06/2011

N°PIGBOOK: 115X331
CODE STRESS: N

CEF: 223 124 556 (714) 6.0 6.0 85.00 69.0 le 24/01/2012

NAISSEUR: JEAN LEMPEREUR
PROPRIETAIRE: JEAN LEMPEREUR

7950 GROSAGE
7950 GROSAGE

ASCENDANCE:

<p>105X620 OBAMAX DE GROSAGE CEF: 204 115 564 5.0 4.0 81.00 70.0 le 5/10/2010 EG : 25 0,13 32,81 -0,168 1,31 -1,7</p>	<p>086D907 MARX D'AUBIN CEF: 197 120 609 6.0 6.0 83.00 68.8 le 2/04/2009</p>
	<p>085X671 MAURETTE DE GROSAGE</p>
<p>095X479 NIONDE NN DE GROSAGE</p>	<p>085X597 METRO NN DE GROSAGE CEF: 240 126 525 5.0 5.0 83.00 69.7 le 21/04/2009 EG : 29 -0,04 -4,47 -0,013 -1,50 1,1</p>
	<p>085X373 MONDE NN DE GROSAGE CEF: 302 182 603 14.0 12.0 81.00 61.9 le 10/03/2009</p>

EVALUATION GENETIQUE:

Descendants entrés en station: 14
Descendants testés: 14

Résultats du testage:

	VEE	Précision	Appréciation
Poids vif (kg)	-1,73	0,70	=
GQM (g/j)	15,35	0,66	=
IC (g/g)	-0,118	0,52	+
%Viande (%)	-0,84	0,61	-
ELDa (mm)	0,6	0,64	-



NOM: PRINCIPAL DE GROSAGE
DATE DE NAISSANCE: 3/06/2011

N°PIGBOOK: 115X318
CODE STRESS: P

CEF: 235 124 528 (654) 4.0 5.0 86.00 70.5 le 24/01/2012

NAISSEUR: JEAN LEMPEREUR
PROPRIETAIRE: KI CENTRUM FEVERY BVBA

7950 GROSAGE
8433 MANNEKENSVERE

ASCENDANCE:

065X265 JOURNAL DE GROSAGE CEF: 204 120 588 5.0 5.0 88.00 70.4 le 26/10/2006	55668688 HZISTRAL CEF: ***
	035X420 GONZESSE DE GROSAGE CEF: 204 120 588 6.0 6.0 89.00 69.5 le 10/02/2004
105X762 OCORETTE DE GROSAGE	095X897 NIGO DE GROSAGE CEF: 196 104 531 5.0 5.0 78.00 69.1 le 6/08/2009 EG: 18 -1,07 9,53 -0,094 -0,19 -0,7
	075X211 LAURETTE DE GROSAGE

EVALUATION GENETIQUE:

Descendants entrés en station: 19
Descendants testés: 19

Résultats du testage:

	VEE	Précision	Appréciation
Poids vif (kg)	1,63	0,69	=
GQM (g/j)	13,63	0,70	=
IC (g/g)	-0,058	0,56	=
%Viande (%)	-0,11	0,75	=
ELDa (mm)	0,0	0,76	=



NOM: PIF-PAF DE GROSAGE
DATE DE NAISSANCE: 15/05/2011

N°PIGBOOK: 115X266
CODE STRESS: P

CEF: 240 128 533 (659) 6.0 6.0 82.00 68.6 le 10/01/2012

NAISSEUR: JEAN LEMPEREUR
PROPRIETAIRE: JEAN LEMPEREUR

7950 GROSAGE
7950 GROSAGE

ASCENDANCE:

08213R59 MAFMAF DE ST. PIERRE CEF: 171 104 608 4.0 4.0 78.00 70.0 le 14/05/2009	05213R35 I-R35 DE ST. PIERRE CEF: 266 165 620 7.0 7.0 88.00 68.4 le 15/05/2006
	0621374P J-74P DE ST. PIERRE
085X181 MOLETTE DE GROSAGE	055X039 IDEAL DE GROSAGE CEF: 190 104 547 5.0 4.0 78.00 69.6 le 26/07/2005 EG : 20 -6,96 -15,92 -0,003 3,23 -3,4
	045X543 HETTE NP DE GROSAGE CEF: 181 104 575 5.0 6.0 87.00 69.7 le 18/05/2005

EVALUATION GENETIQUE:

Descendants entrés en station: 24
Descendants testés: 24

Résultats du testage:

	VEE	Précision	Appréciation
Poids vif (kg)	-3,43	0,69	-
GQM (g/j)	-12,47	0,74	=
IC (g/g)	0,003	0,55	=
%Viande (%)	-0,32	0,76	=
ELDa (mm)	-0,1	0,77	=



NOM: PAF-PAF DE GROSAGE
DATE DE NAISSANCE: 15/05/2011

N°PIGBOOK: 115X267
CODE STRESS: P

CEF: 240 129 538 (664) 6.0 6.0 87.00 69.3 le 10/01/2012

NAISSEUR: JEAN LEMPEREUR
PROPRIETAIRE: JEAN LEMPEREUR

7950 GROSAGE
7950 GROSAGE

ASCENDANCE:

08213R59 MAFMAF DE ST. PIERRE CEF: 171 104 608 4.0 4.0 78.00 70.0 le 14/05/2009	05213R35 I-R35 DE ST. PIERRE CEF: 266 165 620 7.0 7.0 88.00 68.4 le 15/05/2006
	0621374P J-74P DE ST. PIERRE
085X181 MOLETTE DE GROSAGE	055X039 IDEAL DE GROSAGE CEF: 190 104 547 5.0 4.0 78.00 69.6 le 26/07/2005 EG : 20 -6,96 -15,92 -0,003 3,23 -3,4
	045X543 HETTE NP DE GROSAGE CEF: 181 104 575 5.0 6.0 87.00 69.7 le 18/05/2005

EVALUATION GENETIQUE:

Descendants entrés en station: 15
Descendants testés: 15

Résultats du testage:

	VEE	Précision	Appréciation
Poids vif (kg)	-4,59	0,60	-
GQM (g/j)	-18,10	0,64	-
IC (g/g)	-0,005	0,50	=
%Viande (%)	0,77	0,69	+
ELDa (mm)	-0,9	0,69	+



NOM: PICHA D'AUBIN
DATE DE NAISSANCE: 14/04/2011

N°PIGBOOK: 116D372
CODE STRESS: P

CEF: 224 95 424 (515) 4.0 4.0 75.00 69.6 le 24/11/2011

NAISSEUR: DE BONDT MARIA
PROPRIETAIRE: CPLPA PRODUCTION PORCINE

4608 WARSAGE
4601 ARGENTEAU

ASCENDANCE:

095X991 NADAL DE GROSAGE CEF: 266 133 500 6.0 6.0 87.00 69.3 le 22/12/2009 EG : 46 -8,28 -10,65 -0,023 -0,34 0,4	075X292 LIBERAL DE GROSAGE CEF: 216 119 551 5.0 5.0 83.00 69.7 le 20/11/2007 EG : 28 -7,01 -11,01 -0,021 0,67 -1,0
	085X159 MARIETTE DE GROSAGE
086D883 MAXI D'AUBIN CEF: 225 110 489 4.0 4.0 84.00 70.8 le 2/04/2009	076D672 LAPIN D'AUBIN CEF: 185 112 605 5.0 5.0 74.00 68.6 le 18/12/2007
	056D532 ISABELLE D'AUBIN

EVALUATION GENETIQUE:

Descendants entrés en station: 40
Descendants testés: 39

Résultats du testage:

	VEE	Précision	Appréciation
Poids vif (kg)	-6,28	0,75	--
GQM (g/j)	4,63	0,79	=
IC (g/g)	-0,104	0,63	+
%Viande (%)	0,52	0,85	=
ELDa (mm)	-0,2	0,85	=



NOM: PENAUD DE GROSAGE
DATE DE NAISSANCE: 6/04/2011

N°PIGBOOK: 115X225
CODE STRESS: P

CEF: ***

NAISSEUR: JEAN LEMPEREUR
PROPRIETAIRE: JEAN LEMPEREUR

7950 GROSAGE
7950 GROSAGE

ASCENDANCE:

095X316 NIGAUD DE GROSAGE CEF: 209 115 550 4.0 4.0 79.00 70.2 le 6/04/2010 EG : 27 3,59 -4,83 0,010 2,15 -1,4	085X296 MIRAU NP DE GROSAGE CEF: 234 148 632 7.0 7.0 88.00 68.4 le 9/12/2008
	085X598 MIETTE-NP DE GROSAGE
105X647 OUPETTE DE GROSAGE	086D907 MARX D'AUBIN CEF: 197 120 609 6.0 6.0 83.00 68.8 le 2/04/2009
	085X158 MIRETTE DE GROSAGE

EVALUATION GENETIQUE:

Descendants entrés en station: 25
Descendants testés: 25

Résultats du testage:

	VEE	Précision	Appréciation
Poids vif (kg)	1,37	0,60	=
GQM (g/j)	3,17	0,63	=
IC (g/g)	-0,046	0,52	=
%Viande (%)	1,14	0,75	+
ELDa (mm)	-0,7	0,76	+



NOM: PATER NP DE GROSAGE
DATE DE NAISSANCE: 3/04/2011

N°PIGBOOK: 115X210
CODE STRESS: P

CEF: 233 119 511 (630) 6.0 6.0 83.00 68.8 le 22/11/2011

NAISSEUR: JEAN LEMPEREUR
PROPRIETAIRE: JEAN LEMPEREUR

7950 GROSAGE
7950 GROSAGE

ASCENDANCE:

095X053 NASSER DE GROSAGE CEF: 193 122 632 6.0 6.0 85.00 69.0 le 17/11/2009	52895220 JWALZER CEF: ***
	075X097 LAFRONDE DE GROSAGE
095X970 NASSE NP DE GROSAGE CEF: 193 125 648 7.0 8.0 81.00 67.0 le 1/10/2009	075X540 LAREDO DE GROSAGE CEF: 222 140 631 5.0 5.0 83.00 69.7 le 26/02/2008 EG: 24 1,45 25,90 -0,124 -1,09 0,3
	065X421 JASSE-NN DE GROSAGE

EVALUATION GENETIQUE:

Descendants entrés en station: 26
Descendants testés: 26

Résultats du testage:

	VEE	Précision	Appréciation
Poids vif (kg)	-1,09	0,64	=
GQM (g/j)	1,35	0,63	=
IC (g/g)	-0,038	0,50	=
%Viande (%)	1,57	0,76	++
ELDa (mm)	-1,4	0,77	++



NOM: PIRE D'ERNAGE
DATE DE NAISSANCE: 28/11/2010

N°PIGBOOK: 109N4326
CODE STRESS: P

CEF: 200 130 650 (914) 6.0 7.0 76.00 67.4 le 16/06/2011

NAISSEUR: GILET DANIEL
PROPRIETAIRE: GILET DANIEL

5030 ERNAGE
5030 ERNAGE

ASCENDANCE:

076D694 LOCO D'AUBIN CEF: 205 118 576 5.0 5.0 78.00 69.1 le 5/02/2008	066D572 JAGUAR D'AUBIN CEF: 240 115 479 5.0 5.0 77.00 68.9 le 18/01/2007
	066D583 JOCASTE D'AUBIN CEF: 225 126 560 6.0 6.0 85.00 69.0 le 18/01/2007
079N4112 LOULOU D'ERNAGE	069N3868 JOHN D'ERNAGE CEF: 219 117 534 5.0 5.0 89.00 70.5 le 30/03/2007
	029N3187 FROUFROU D'ERNAGE

EVALUATION GENETIQUE:

Descendants entrés en station: 50
Descendants testés: 50

Résultats du testage:

	VEE	Précision	Appréciation
Poids vif (kg)	-0,49	0,70	=
GQM (g/j)	0,08	0,73	=
IC (g/g)	-0,006	0,60	=
%Viande (%)	0,08	0,85	=
ELDa (mm)	-0,4	0,86	=



NOM: PILOU D'ERNAGE
DATE DE NAISSANCE: 28/11/2010

N°PIGBOOK: 109N4327
CODE STRESS: P

CEF: 200 109 545 (733) 5.0 6.0 83.00 69.2 le 16/06/2011

NAISSEUR: GILET DANIEL
PROPRIETAIRE: CPLPA PRODUCTION PORCINE

5030 ERNAGE
4601 ARGENTEAU

ASCENDANCE:

076D694 LOCO D'AUBIN CEF: 205 118 576 5.0 5.0 78.00 69.1 le 5/02/2008	066D572 JAGUAR D'AUBIN CEF: 240 115 479 5.0 5.0 77.00 68.9 le 18/01/2007
	066D583 JOCASTE D'AUBIN CEF: 225 126 560 6.0 6.0 85.00 69.0 le 18/01/2007
079N4112 LOULOU D'ERNAGE	069N3868 JOHN D'ERNAGE CEF: 219 117 534 5.0 5.0 89.00 70.5 le 30/03/2007
	029N3187 FROUFROU D'ERNAGE

EVALUATION GENETIQUE:

Descendants entrés en station: 41
Descendants testés: 41

Résultats du testage:

	VEE	Précision	Appréciation
Poids vif (kg)	-3,96	0,68	-
GQM (g/j)	-16,10	0,71	=
IC (g/g)	0,020	0,59	=
%Viande (%)	0,33	0,84	=
ELDa (mm)	-0,9	0,84	+



NOM: OJOE TER GANZENDRIES **N°PIGBOOK:** 102A815
DATE DE NAISSANCE: 22/10/2010 **CODE STRESS:** P

CEF: 209 114 545 (714) 5.0 5.0 86.00 70.1 le 19/05/2011

NAISSEUR: VAN ESCH EDWARD 3300 TIENEN
PROPRIETAIRE: DACOSSE JACQUES 1350 NODUWEZ

ASCENDANCE:

073X4086 LITLEJOE VAN 'T LINDENERF CEF: 184 112 609 6.0 5.0 80.00 68.9 le 27/12/2007	057YK25 IBRES VAN HET LOONDERHOF CEF: ***
	063X4069 JOKE VAN 'T LINDENERF
082G104 M-G104 TER GANZENDRIES	033PH2350 GELEX VAN DE BLOMBERG CEF: 230 110 478 5.0 5.0 81.00 69.5 le 24/03/2004
	062D037 JOLIEN TER GANZENDRIES

EVALUATION GENETIQUE:

Descendants entrés en station: 21
Descendants testés: 21

Résultats du testage:

	VEE	Précision	Appréciation
Poids vif (kg)	4,51	0,71	+
GQM (g/j)	33,53	0,68	+
IC (g/g)	-0,135	0,55	+
%Viande (%)	-0,52	0,74	=
ELDa (mm)	1,0	0,75	-



NOM: OLAF DE GROSAGE
DATE DE NAISSANCE: 23/09/2010

N°PIGBOOK: 105X973
CODE STRESS: P

CEF: 194 133 686 (1000) 6.0 5.0 81.00 69.0 le 5/04/2011

NAISSEUR: JEAN LEMPEREUR
PROPRIETAIRE: KI CENTRUM FEVERY BVBA

7950 GROSAGE
8433 MANNEKENSVERE

ASCENDANCE:

08213R59 MAFMAF DE ST. PIERRE CEF: 171 104 608 4.0 4.0 78.00 70.0 le 14/05/2009	05213R35 I-R35 DE ST. PIERRE CEF: 266 165 620 7.0 7.0 88.00 68.4 le 15/05/2006
	0621374P J-74P DE ST. PIERRE
085X111 MULONDE DE GROSAGE	085NUF649 J-BAILEY CEF: ***
	055X101 ILEONDE DE GROSAGE CEF: 213 123 577 7.0 8.0 87.00 67.8 le 13/09/2005

EVALUATION GENETIQUE:

Descendants entrés en station: 16
Descendants testés: 16

Résultats du testage:

	VEE	Précision	Appréciation
Poids vif (kg)	1,37	0,55	=
GQM (g/j)	12,53	0,68	=
IC (g/g)	-0,017	0,52	=
%Viande (%)	-0,58	0,63	=
ELDa (mm)	0,8	0,65	-



NOM: OMEGA DE GROSAGE
DATE DE NAISSANCE: 4/09/2010

N°PIGBOOK: 105X951
CODE STRESS: P

CEF: 213 137 643 (876) 6.0 6.0 89.00 69.5 le 5/04/2011

NAISSEUR: JEAN LEMPEREUR
PROPRIETAIRE: JEAN LEMPEREUR

7950 GROSAGE
7950 GROSAGE

ASCENDANCE:

095X995 NOKIA DE GROSAGE CEF: 216 141 653 7.0 8.0 83.00 67.3 le 17/11/2009 EG : 21 1,64 22,99 -0,125 -1,77 1,3	085X218 MOKA NP DE GROSAGE CEF: 214 140 654 7.0 7.0 86.00 68.2 le 21/10/2008
	065X053 JEUNETTE DE GROSAGE
095X283 NEGRESSE DE GROSAGE CEF: 227 115 507 5.0 4.0 75.00 69.2 le 6/04/2010	085X406 MEXICO DE GROSAGE CEF: 209 111 531 5.0 5.0 88.00 70.4 le 9/12/2008
	075X610 LULONDE DE GROSAGE

EVALUATION GENETIQUE:

Descendants entrés en station: 27
Descendants testés: 26

Résultats du testage:

	VEE	Précision	Appréciation
Poids vif (kg)	0,13	0,74	=
GQM (g/j)	28,90	0,75	+
IC (g/g)	-0,188	0,60	++
%Viande (%)	-0,16	0,61	=
ELDa (mm)	0,3	0,64	=



NOM: ORGIAC DE GROSAGE
DATE DE NAISSANCE: 18/08/2010

N°PIGBOOK: 105X896
CODE STRESS: P

CEF: 258 149 578 (708) 5.0 5.0 84.00 69.8 le 3/05/2011

NAISSEUR: JEAN LEMPEREUR
PROPRIETAIRE: JEAN LEMPEREUR

7950 GROSAGE
7950 GROSAGE

ASCENDANCE:

095X020 NIC-NAC DE GROSAGE CEF: 214 137 640 6.0 7.0 81.00 68.0 le 17/11/2009 EG : 23 5,69 49,44 -0,226 0,85 -0,3	075X754 LIRAC DE GROSAGE CEF: 188 124 660 4.0 5.0 75.00 69.1 le 15/05/2008
	065X154 JAVELLE DE GROSAGE CEF: 258 136 527 6.0 6.0 85.00 69.0 le 20/11/2006
085X276 MOINETTE DE GROSAGE	075X153 LAUREL DE GROSAGE CEF: 254 157 618 6.0 7.0 86.00 68.6 le 23/10/2007 EG : 18 10,96 68,63 -0,237 -1,58 2,1
	055X651 IVONETTE DE GROSAGE

EVALUATION GENETIQUE:

Descendants entrés en station: 34
Descendants testés: 34

Résultats du testage:

	VEE	Précision	Appréciation
Poids vif (kg)	5,89	0,66	++
GQM (g/j)	36,08	0,75	++
IC (g/g)	-0,153	0,62	++
%Viande (%)	2,15	0,70	++
ELDa (mm)	-1,8	0,71	++



NOM: OVAC DE GROSAGE
DATE DE NAISSANCE: 3/08/2010

N°PIGBOOK: 105X856
CODE STRESS: P

CEF: 300 152 507 (574) 5.0 5.0 88.00 70.4 le 30/05/2011

NAISSEUR: JEAN LEMPEREUR
PROPRIETAIRE: KI CENTRUM FEVERY BVBA

7950 GROSAGE
8433 MANNEKENSVERE

ASCENDANCE:

095X020 NIC-NAC DE GROSAGE CEF: 214 137 640 6.0 7.0 81.00 68.0 le 17/11/2009 EG : 23 5,69 49,44 -0,226 0,85 -0,3	075X754 LIRAC DE GROSAGE CEF: 188 124 660 4.0 5.0 75.00 69.1 le 15/05/2008
	065X154 JAVELLE DE GROSAGE CEF: 258 136 527 6.0 6.0 85.00 69.0 le 20/11/2006
075X018 LIHAN NP DE GROSAGE CEF: 218 126 578 7.0 7.0 82.00 67.7 le 7/08/2007	055X362 IBOU NP DE GROSAGE CEF: 197 119 604 5.0 5.0 80.00 69.3 le 31/01/2006
	045X294 HIHAN NP DE GROSAGE

EVALUATION GENETIQUE:

Descendants entrés en station: 15
Descendants testés: 15

Résultats du testage:

	VEE	Précision	Appréciation
Poids vif (kg)	6,98	0,56	++
GQM (g/j)	44,35	0,65	++
IC (g/g)	-0,172	0,52	++
%Viande (%)	-1,43	0,62	--
ELDa (mm)	1,6	0,64	--



NOM: OBUMAC DE GROSAGE
DATE DE NAISSANCE: 18/07/2010

N°PIGBOOK: 105X835
CODE STRESS: P

CEF: 212 123 580 (773) 5.0 6.0 89.00 70.0 le 15/02/2011

NAISSEUR: JEAN LEMPEREUR
PROPRIETAIRE: JEAN LEMPEREUR

7950 GROSAGE
7950 GROSAGE

ASCENDANCE:

095X020 NIC-NAC DE GROSAGE CEF: 214 137 640 6.0 7.0 81.00 68.0 le 17/11/2009 EG : 23 5,69 49,44 -0,226 0,85 -0,3	075X754 LIRAC DE GROSAGE CEF: 188 124 660 4.0 5.0 75.00 69.1 le 15/05/2008
	065X154 JAVELLE DE GROSAGE CEF: 258 136 527 6.0 6.0 85.00 69.0 le 20/11/2006
075X790 LABONNE DE GROSAGE	065X211 JUNIOR DE GROSAGE CEF: 197 114 579 6.0 5.0 78.00 68.6 le 26/09/2006
	065X066 JASONE DE GROSAGE CEF: 236 130 551 5.0 5.0 81.00 69.5 le 26/09/2006

EVALUATION GENETIQUE:

Descendants entrés en station: 29
Descendants testés: 29

Résultats du testage:

	VEE	Précision	Appréciation
Poids vif (kg)	5,54	0,65	++
GQM (g/j)	34,81	0,66	+
IC (g/g)	-0,156	0,53	++
%Viande (%)	-0,40	0,77	=
ELDa (mm)	0,6	0,78	-



NOM: OTODIDAC DE GROSAGE
DATE DE NAISSANCE: 9/07/2010

N°PIGBOOK: 105X827
CODE STRESS: P

CEF: 193 115 596 (833) 4.0 5.0 84.00 70.3 le 18/01/2011

NAISSEUR: JEAN LEMPEREUR
PROPRIETAIRE: KI CENTRUM FEVERY BVBA

7950 GROSAGE
8433 MANNEKENSVERE

ASCENDANCE:

095X020 NIC-NAC DE GROSAGE CEF: 214 137 640 6.0 7.0 81.00 68.0 le 17/11/2009 EG : 23 5,69 49,44 -0,226 0,85 -0,3	075X754 LIRAC DE GROSAGE CEF: 188 124 660 4.0 5.0 75.00 69.1 le 15/05/2008
	065X154 JAVELLE DE GROSAGE CEF: 258 136 527 6.0 6.0 85.00 69.0 le 20/11/2006
065X400 JILDA-NP DE GROSAGE	055X259 IZAU NP DE GROSAGE CEF: 185 98 530 5.0 5.0 74.00 68.6 le 15/11/2005
	045X365 HILDA NN DE GROSAGE CEF: 194 120 619 7.0 6.0 83.00 68.3 le 18/01/2005

EVALUATION GENETIQUE:

Descendants entrés en station: 17
Descendants testés: 17

Résultats du testage:

	VEE	Précision	Appréciation
Poids vif (kg)	2,23	0,65	=
GQM (g/j)	29,44	0,70	+
IC (g/g)	-0,156	0,56	++
%Viande (%)	2,28	0,72	+++
ELDa (mm)	-1,5	0,73	++



NOM: OPTIMAC DE GROSAGE
DATE DE NAISSANCE: 6/07/2010

N°PIGBOOK: 105X819
CODE STRESS: P

CEF: 196 127 648 (924) 4.0 4.0 87.00 71.2 le 18/01/2011

NAISSEUR: JEAN LEMPEREUR
PROPRIETAIRE: JEAN LEMPEREUR

7950 GROSAGE
7950 GROSAGE

ASCENDANCE:

095X020 NIC-NAC DE GROSAGE CEF: 214 137 640 6.0 7.0 81.00 68.0 le 17/11/2009 EG : 23 5,69 49,44 -0,226 0,85 -0,3	075X754 LIRAC DE GROSAGE CEF: 188 124 660 4.0 5.0 75.00 69.1 le 15/05/2008
	065X154 JAVELLE DE GROSAGE CEF: 258 136 527 6.0 6.0 85.00 69.0 le 20/11/2006
085X779 MABONDE DE GROSAGE	055X487 IOTA DE GROSAGE CEF: 166 117 705 6.0 6.0 77.00 68.0 le 31/01/2006 EG : 30 4,87 39,63 -0,180 0,32 -0,2
	045X407 HABONDE DE GROSAGE CEF: 193 104 539 5.0 4.0 84.00 70.4 le 8/02/2005

EVALUATION GENETIQUE:

Descendants entrés en station: 20
Descendants testés: 20

Résultats du testage:

	VEE	Précision	Appréciation
Poids vif (kg)	8,77	0,74	++
GQM (g/j)	70,63	0,76	+++
IC (g/g)	-0,294	0,60	+++
%Viande (%)	0,26	0,78	=
ELDa (mm)	0,3	0,79	=



NOM: OFAC DE GROSAGE
DATE DE NAISSANCE: 6/07/2010

N°PIGBOOK: 105X822
CODE STRESS: P

CEF: 196 129 658 (944) 5.0 5.0 83.00 69.7 le 18/01/2011

NAISSEUR: JEAN LEMPEREUR
PROPRIETAIRE: JEAN LEMPEREUR

7950 GROSAGE
7950 GROSAGE

ASCENDANCE:

095X020 NIC-NAC DE GROSAGE CEF: 214 137 640 6.0 7.0 81.00 68.0 le 17/11/2009 EG : 23 5,69 49,44 -0,226 0,85 -0,3	075X754 LIRAC DE GROSAGE CEF: 188 124 660 4.0 5.0 75.00 69.1 le 15/05/2008
	065X154 JAVELLE DE GROSAGE CEF: 258 136 527 6.0 6.0 85.00 69.0 le 20/11/2006
085X779 MABONDE DE GROSAGE	055X487 IOTA DE GROSAGE CEF: 166 117 705 6.0 6.0 77.00 68.0 le 31/01/2006 EG : 30 4,87 39,63 -0,180 0,32 -0,2
	045X407 HABONDE DE GROSAGE CEF: 193 104 539 5.0 4.0 84.00 70.4 le 8/02/2005

EVALUATION GENETIQUE:

Descendants entrés en station: 14
Descendants testés: 14

Résultats du testage:

	VEE	Précision	Appréciation
Poids vif (kg)	8,46	0,70	++
GQM (g/j)	56,17	0,72	++
IC (g/g)	-0,228	0,58	++
%Viande (%)	1,65	0,70	++
ELDa (mm)	-0,9	0,71	+



NOM: OURAL DE GROSAGE
DATE DE NAISSANCE: 2/07/2010

N°PIGBOOK: 105X801
CODE STRESS: N

CEF: 200 134 670 (955) 7.0 6.0 81.00 68.1 le 18/01/2011

NAISSEUR: JEAN LEMPEREUR
PROPRIETAIRE: JEAN LEMPEREUR

7950 GROSAGE
7950 GROSAGE

ASCENDANCE:

095X922 NORMAL DE GROSAGE CEF: 267 149 558 6.0 6.0 82.00 68.6 le 17/11/2009	075X498 LOCAL DE GROSAGE CEF: 216 128 593 6.0 6.0 80.00 68.4 le 12/02/2008
	075X790 LABONNE DE GROSAGE
075X536 LONDE DE GROSAGE	065X197 JONATHAN DE GROSAGE CEF: 217 134 618 6.0 6.0 85.00 69.0 le 13/10/2006
	035X461 GELONDE DE GROSAGE CEF: 214 116 542 6.0 5.0 81.00 69.0 le 20/04/2004

EVALUATION GENETIQUE:

Descendants entrés en station: 29
Descendants testés: 29

Résultats du testage:

	VEE	Précision	Appréciation
Poids vif (kg)	1,63	0,68	=
GQM (g/j)	17,63	0,68	+
IC (g/g)	-0,101	0,54	+
%Viande (%)	-1,41	0,76	--
ELDa (mm)	1,7	0,78	--



NOM: OKAPY DE GROSAGE
DATE DE NAISSANCE: 18/04/2010

N°PIGBOOK: 105X691
CODE STRESS: P

CEF: 176 115 653 (988) 4.0 6.0 79.00 69.1 le 11/10/2010

NAISSEUR: JEAN LEMPEREUR
PROPRIETAIRE: JEAN LEMPEREUR

7950 GROSAGE
7950 GROSAGE

ASCENDANCE:

<p>095X029 NAPOLY DE GROSAGE CEF: 213 156 732 6.0 7.0 88.00 68.9 le 17/11/2009 EG : 10 9,71 56,35 -0,170 0,27 0,0</p>	<p>085X090 MUSLY DE GROSAGE CEF: 225 160 711 7.0 7.0 84.00 67.9 le 16/09/2008 EG : 19 17,64 106,99 -0,315 1,11 -0,8</p>
	<p>075X758 LIGEONDE DE GROSAGE CEF: 188 114 606 4.0 4.0 82.00 70.5 le 15/05/2008</p>
<p>085X472 MOLASSE DE GROSAGE</p>	<p>055X487 IOTA DE GROSAGE CEF: 166 117 705 6.0 6.0 77.00 68.0 le 31/01/2006 EG : 30 4,87 39,63 -0,180 0,32 -0,2</p>
	<p>065X229 JACASSE DE GROSAGE CEF: 212 107 505 4.0 5.0 74.00 69.0 le 26/10/2006</p>

EVALUATION GENETIQUE:

Descendants entrés en station: 32
Descendants testés: 31

Résultats du testage:

	VEE	Précision	Appréciation
Poids vif (kg)	4,04	0,71	+
GQM (g/j)	5,99	0,77	=
IC (g/g)	-0,009	0,62	=
%Viande (%)	-0,07	0,79	=
ELDa (mm)	-0,3	0,80	=



NOM: PROCTOR D'ERNAGE
DATE DE NAISSANCE: 8/04/2010

N°PIGBOOK: 109N4318
CODE STRESS: P

CEF: 209 121 579 (773) 6.0 5.0 83.00 69.3 le 3/11/2010

NAISSEUR: GILET DANIEL
PROPRIETAIRE: CPLPA PRODUCTION PORCINE

5030 ERNAGE
4601 ARGENTEAU

ASCENDANCE:

057YM13 IBO VAN DE VELDWEG CEF: 228 146 640 5.0 6.0 87.00 69.7 le 26/04/2006	033X4118 GHISLAIN VAN 'T LINDENERF CEF: 205 109 532 5.0 5.0 74.00 68.6 le 2/02/2004
	03456GC GUTA VAN DE VELDWEG
079N4003 LAGRISEL D'ERNAGE	057YF81 IJSBREAK VAN HET LOONDERHOF CEF: 215 112 521 6.0 6.0 83.00 68.8 le 11/10/2005
	019N3006 ELLE D'ERNAGE CEF: 243 127 523 8.0 8.0 87.00 67.4 le 20/12/2001

EVALUATION GENETIQUE:

Descendants entrés en station: 41
Descendants testés: 41

Résultats du testage:

	VEE	Précision	Appréciation
Poids vif (kg)	-0,34	0,75	=
GQM (g/j)	25,81	0,81	+
IC (g/g)	-0,139	0,68	+
%Viande (%)	0,85	0,86	+
ELDa (mm)	-1,2	0,86	+



NOM: POSCAR D'ERNAGE
DATE DE NAISSANCE: 8/04/2010

N°PIGBOOK: 109N4319
CODE STRESS: P

CEF: 209 121 579 (773) 4.0 4.0 81.00 70.4 le 3/11/2010

NAISSEUR: GILET DANIEL
PROPRIETAIRE: CPLPA PRODUCTION PORCINE

5030 ERNAGE
4601 ARGENTEAU

ASCENDANCE:

057YM13 IBO VAN DE VELDWEG CEF: 228 146 640 5.0 6.0 87.00 69.7 le 26/04/2006	033X4118 GHISLAIN VAN 'T LINDENERF CEF: 205 109 532 5.0 5.0 74.00 68.6 le 2/02/2004
	03456GC GUTA VAN DE VELDWEG
079N4003 LAGRISEL D'ERNAGE	057YF81 IJSBREAK VAN HET LOONDERHOF CEF: 215 112 521 6.0 6.0 83.00 68.8 le 11/10/2005
	019N3006 ELLE D'ERNAGE CEF: 243 127 523 8.0 8.0 87.00 67.4 le 20/12/2001

EVALUATION GENETIQUE:

Descendants entrés en station: 49
Descendants testés: 49

Résultats du testage:

	VEE	Précision	Appréciation
Poids vif (kg)	-0,71	0,76	=
GQM (g/j)	9,72	0,81	=
IC (g/g)	-0,059	0,68	=
%Viande (%)	0,52	0,88	=
ELDa (mm)	-0,5	0,89	=



NOM: OLA DE GROSAGE
DATE DE NAISSANCE: 16/03/2010

N°PIGBOOK: 105X605
CODE STRESS: P

CEF: 238 131 550 (685) 6.0 6.0 87.00 69.3 le 9/11/2010

NAISSEUR: JEAN LEMPEREUR
PROPRIETAIRE: JEAN LEMPEREUR

7950 GROSAGE
7950 GROSAGE

ASCENDANCE:

086D881 MASTA D'AUBIN CEF: 204 120 588 4.0 4.0 79.00 70.2 le 12/03/2009	076D672 LAPIN D'AUBIN CEF: 185 112 605 5.0 5.0 74.00 68.6 le 18/12/2007
	056D532 ISABELLE D'AUBIN
075X180 LEONDE DE GROSAGE CEF: 223 117 525 5.0 5.0 86.00 70.1 le 16/10/2007	63005 I-VUGATO CEF: ***
	055X101 ILEONDE DE GROSAGE CEF: 213 123 577 7.0 8.0 87.00 67.8 le 13/09/2005

EVALUATION GENETIQUE:

Descendants entrés en station: 31
Descendants testés: 30

Résultats du testage:

	VEE	Précision	Appréciation
Poids vif (kg)	-5,55	0,70	--
GQM (g/j)	-13,92	0,73	=
IC (g/g)	0,024	0,58	=
%Viande (%)	2,04	0,78	++
ELDa (mm)	-1,7	0,79	++



NOM: OBAMAX DE GROSAGE
DATE DE NAISSANCE: 15/03/2010

N°PIGBOOK: 105X620
CODE STRESS: P

CEF: 204 115 564 (752) 5.0 4.0 81.00 70.0 le 5/10/2010

NAISSEUR: JEAN LEMPEREUR
PROPRIETAIRE: JEAN LEMPEREUR

7950 GROSAGE
7950 GROSAGE

ASCENDANCE:

086D907 MARX D'AUBIN CEF: 197 120 609 6.0 6.0 83.00 68.8 le 2/04/2009	076D672 LAPIN D'AUBIN CEF: 185 112 605 5.0 5.0 74.00 68.6 le 18/12/2007
	066D635 JAVELLE D'AUBIN CEF: 196 107 546 8.0 8.0 68.00 64.9 le 4/07/2007
085X671 MAURETTE DE GROSAGE	055X039 IDEAL DE GROSAGE CEF: 190 104 547 5.0 4.0 78.00 69.6 le 26/07/2005 EG: 20 -6,96 -15,92 -0,003 3,23 -3,4
	075X211 LAURETTE DE GROSAGE

EVALUATION GENETIQUE:

Descendants entrés en station: 25
Descendants testés: 25

Résultats du testage:

	VEE	Précision	Appréciation
Poids vif (kg)	0,13	0,81	=
GQM (g/j)	32,81	0,78	+
IC (g/g)	-0,168	0,62	++
%Viande (%)	1,31	0,46	++
ELDa (mm)	-1,7	0,50	++



NOM: OTTO DE GROSAGE
DATE DE NAISSANCE: 19/01/2010

N°PIGBOOK: 105X509
CODE STRESS: P

CEF: 217 125 576 (752) 6.0 6.0 89.00 69.5 le 24/08/2010

NAISSEUR: JEAN LEMPEREUR
PROPRIETAIRE: JEAN LEMPEREUR

7950 GROSAGE
7950 GROSAGE

ASCENDANCE:

085X822 MENZO DE GROSAGE CEF: 256 168 656 7.0 7.0 88.00 68.4 le 3/09/2009	075X193 LORENZO DE GROSAGE CEF: 217 125 576 6.0 6.0 85.00 69.0 le 9/10/2007
	055X434 ISMONDE DE GROSAGE
075X536 LONDE DE GROSAGE	065X197 JONATHAN DE GROSAGE CEF: 217 134 618 6.0 6.0 85.00 69.0 le 13/10/2006
	035X461 GELONDE DE GROSAGE CEF: 214 116 542 6.0 5.0 81.00 69.0 le 20/04/2004

EVALUATION GENETIQUE:

Descendants entrés en station: 30
Descendants testés: 30

Résultats du testage:

	VEE	Précision	Appréciation
Poids vif (kg)	1,96	0,69	=
GQM (g/j)	23,17	0,72	+
IC (g/g)	-0,122	0,58	+
%Viande (%)	0,61	0,14	=
ELDa (mm)	-0,6	0,21	=



Tatouage	NOM	Nb descendants testés		Poids Vif (kg)	GQM (kg)	IC (g/g)	%Viande (%)	ELDa (mm)
125X958	RADICAL DE GROSAGE	31	VEE	7,28	44,35	-0,127	0,00	0,5
			Précision	0,63	0,72	0,59	0,73	0,74
1225434N	RACEUR DU BACCUS	23	VEE	1,06	21,08	-0,103	-0,57	0,8
			Précision	0,66	0,71	0,57	0,72	0,73
125X838	RELAX DE GROSAGE	29	VEE	-6,05	-36,01	0,070	2,86	-2,9
			Précision	0,69	0,75	0,59	0,75	0,76
12254N54	PLITZ DU BACCUS	19	VEE	4,51	48,99	-0,212	-1,91	2,1
			Précision	0,55	0,65	0,51	0,74	0,74
12254N55	PLATZ DU BACCUS	16	VEE	2,21	28,26	-0,129	-1,01	0,7
			Précision	0,52	0,62	0,49	0,71	0,72
125X755	RIC-RAC DE GROSAGE	17	VEE	2,83	32,81	-0,143	1,33	-1,5
			Précision	0,65	0,69	0,55	0,71	0,73
125X748	ROMEO DE GROSAGE	21	VEE	-2,35	16,17	-0,157	2,15	-2,0
			Précision	0,68	0,72	0,56	0,72	0,73
125X704	RUTABAGA DE GROSAGE	32	VEE	2,10	27,99	-0,127	0,68	-0,4
			Précision	0,67	0,69	0,56	0,71	0,72
122C369	ROMEO TER GANZENDRIES	15	VEE	-0,68	-11,92	0,068	0,72	-1,0
			Précision	0,46	0,63	0,50	0,71	0,72
112546T8	PROF DU BACCUS	22	VEE	1,43	22,99	-0,121	-0,17	0,5
			Précision	0,60	0,70	0,57	0,76	0,77
115X540	PINOCCHIO DE GROSAGE	18	VEE	6,56	43,26	-0,171	-0,79	0,6
			Précision	0,57	0,68	0,51	0,75	0,76
117A364	PORAN VAN HET LOONDERHOF	19	VEE	-5,30	-20,74	0,025	3,60	-3,9
			Précision	0,55	0,63	0,50	0,34	0,36
115X523	PAN-PAN DE GROSAGE	19	VEE	0,07	20,99	-0,148	0,90	-1,3
			Précision	0,65	0,71	0,55	0,63	0,65
115X444	PENTAX DE GROSAGE	25	VEE	4,59	39,53	-0,149	1,47	-0,8
			Précision	0,69	0,73	0,59	0,78	0,79
115X447	POBAX DE GROSAGE	16	VEE	1,95	15,08	-0,067	0,83	-1,3
			Précision	0,64	0,67	0,53	0,62	0,64
117A287	PATTO VAN HET LOONDERHOF	31	VEE	0,37	4,08	-0,028	1,03	-0,4
			Précision	0,68	0,75	0,61	0,81	0,82
115X398	POLAC DE GROSAGE	20	VEE	1,85	27,99	-0,167	0,03	0,6
			Précision	0,67	0,69	0,55	0,77	0,77
115X385	PAN DE GROSAGE	42	VEE	6,30	47,35	-0,139	0,64	-0,2
			Précision	0,75	0,81	0,65	0,84	0,85
117A254	PINT VAN HET LOONDERHOF	19	VEE	5,35	30,17	-0,107	2,02	-1,3
			Précision	0,52	0,64	0,51	0,75	0,75
115X374	POMAX DE GROSAGE	22	VEE	1,62	33,26	-0,164	0,76	-0,8
			Précision	0,69	0,71	0,54	0,78	0,79
115X336	PIVER NP DE GROSAGE	24	VEE	-1,23	5,63	-0,095	1,94	-1,3
			Précision	0,70	0,73	0,60	0,66	0,68
115X338	PROSPER DE GROSAGE	25	VEE	3,50	20,99	-0,109	2,61	-1,5
			Précision	0,70	0,71	0,57	0,76	0,77
115X331	PAX NP DE GROSAGE	14	VEE	-1,73	15,35	-0,118	-0,84	0,6
			Précision	0,70	0,66	0,52	0,61	0,64
115X318	PRINCIPAL DE GROSAGE	19	VEE	1,63	13,63	-0,058	-0,11	0,0
			Précision	0,69	0,70	0,56	0,75	0,76
115X266	PIF-PAF DE GROSAGE	24	VEE	-3,43	-12,47	0,003	-0,32	-0,1
			Précision	0,69	0,74	0,55	0,76	0,77
115X267	PAF-PAF DE GROSAGE	15	VEE	-4,59	-18,10	-0,005	0,77	-0,9
			Précision	0,60	0,64	0,50	0,69	0,69
116D372	PICHA D'AUBIN	39	VEE	-6,28	4,63	-0,104	0,52	-0,2
			Précision	0,75	0,79	0,63	0,85	0,85
115X225	PENAUD DE GROSAGE	25	VEE	1,37	3,17	-0,046	1,14	-0,7
			Précision	0,60	0,63	0,52	0,75	0,76
115X210	PATER NP DE GROSAGE	26	VEE	-1,09	1,35	-0,038	1,57	-1,4
			Précision	0,64	0,63	0,50	0,76	0,77

Tatouage	NOM	Nb descendants testés		Poids Vif (kg)	GQM (kg)	IC (g/g)	%Viande (%)	ELDa (mm)
109N4326	PIRE D'ERNAGE	50	VEE	-0,49	0,08	-0,006	0,08	-0,4
			Précision	0,70	0,73	0,60	0,85	0,86
109N4327	PILOU D'ERNAGE	41	VEE	-3,96	-16,10	0,020	0,33	-0,9
			Précision	0,68	0,71	0,59	0,84	0,84
102A815	OJOE TER GANZENDRIES	21	VEE	4,51	33,53	-0,135	-0,52	1,0
			Précision	0,71	0,68	0,55	0,74	0,75
105X973	OLAF DE GROSAGE	16	VEE	1,37	12,53	-0,017	-0,58	0,8
			Précision	0,55	0,68	0,52	0,63	0,65
105X951	OMEGA DE GROSAGE	26	VEE	0,13	28,90	-0,188	-0,16	0,3
			Précision	0,74	0,75	0,60	0,61	0,64
105X896	ORGIAC DE GROSAGE	34	VEE	5,89	36,08	-0,153	2,15	-1,8
			Précision	0,66	0,75	0,62	0,70	0,71
105X856	OVAC DE GROSAGE	15	VEE	6,98	44,35	-0,172	-1,43	1,6
			Précision	0,56	0,65	0,52	0,62	0,64
105X835	OBUMAC DE GROSAGE	29	VEE	5,54	34,81	-0,156	-0,40	0,6
			Précision	0,65	0,66	0,53	0,77	0,78
105X827	OTODIDAC DE GROSAGE	17	VEE	2,23	29,44	-0,156	2,28	-1,5
			Précision	0,65	0,70	0,56	0,72	0,73
105X819	OPTIMAC DE GROSAGE	20	VEE	8,77	70,63	-0,294	0,26	0,3
			Précision	0,74	0,76	0,60	0,78	0,79
105X822	OFAC DE GROSAGE	14	VEE	8,46	56,17	-0,228	1,65	-0,9
			Précision	0,70	0,72	0,58	0,70	0,71
105X801	OURAL DE GROSAGE	29	VEE	1,63	17,63	-0,101	-1,41	1,7
			Précision	0,68	0,68	0,54	0,76	0,78
105X691	OKAPY DE GROSAGE	31	VEE	4,04	5,99	-0,009	-0,07	-0,3
			Précision	0,71	0,77	0,62	0,79	0,80
109N4318	PROCTOR D'ERNAGE	41	VEE	-0,34	25,81	-0,139	0,85	-1,2
			Précision	0,75	0,81	0,68	0,86	0,86
109N4319	POSCAR D'ERNAGE	49	VEE	-0,71	9,72	-0,059	0,52	-0,5
			Précision	0,76	0,81	0,68	0,88	0,89
105X605	OLA DE GROSAGE	30	VEE	-5,55	-13,92	0,024	2,04	-1,7
			Précision	0,70	0,73	0,58	0,78	0,79
105X620	OBAMAX DE GROSAGE	25	VEE	0,13	32,81	-0,168	1,31	-1,7
			Précision	0,81	0,78	0,62	0,46	0,50
105X509	OTTO DE GROSAGE	30	VEE	1,96	23,17	-0,122		-0,6
			Précision	0,69	0,72	0,58		0,21
095X448	NUVER NP DE GROSAGE	22	VEE	-1,02	-6,56	-0,012	2,08	-2,0
			Précision	0,71	0,73	0,60	0,37	0,42
095X412	NOBEL DE GROSAGE	17	VEE	2,16	24,35	-0,126	0,67	-1,8
			Précision	0,71	0,73	0,58	0,74	0,75
095X316	NIGAUD DE GROSAGE	27	VEE	3,59	-4,83	0,010	2,15	-1,4
			Précision	0,71	0,71	0,56	0,77	0,78
095X261	NEPAL DE GROSAGE	26	VEE	-1,98	12,90	-0,087	-1,78	1,0
			Précision	0,75	0,71	0,57	0,76	0,77
095X237	NICIASNP DE GROSAGE	20	VEE	0,57	-6,10	0,016	0,74	-0,7
			Précision	0,63	0,71	0,55	0,75	0,76
095X230	NEK DE GROSAGE	19	VEE	3,22	18,81	-0,100	2,02	-1,6
			Précision	0,60	0,69	0,56	0,76	0,77
9226737	NARCO DE LA SARTE	21	VEE	-4,34	-21,92	0,055	1,80	-1,9
			Précision	0,65	0,69	0,54	0,77	0,78
096U110	NOUBA DE CARO	54	VEE	-4,46	-28,47	0,116	1,72	-1,5
			Précision	0,75	0,81	0,68	0,88	0,88
096D977	NAPALM D'AUBIN	25	VEE	1,67	16,90	-0,110	0,80	-1,3
			Précision	0,70	0,74	0,58	0,79	0,80
095X029	NAPOLY DE GROSAGE	10	VEE	9,71	56,35	-0,170	0,27	0,0
			Précision	0,68	0,68	0,54	0,74	0,76
095X020	NIC-NAC DE GROSAGE	23	VEE	5,69	49,44	-0,226	0,85	-0,3
			Précision	0,80	0,80	0,67	0,83	0,84

Tatouage	NOM	Nb descendants testés		Poids Vif (kg)	GQM (kg)	IC (g/g)	%Viande (%)	ELDa (mm)
095X995	NOKIA DE GROSAGE	21	VEE	1,64	22,99	-0,125	-1,77	1,3
			Précision	0,77	0,74	0,59	0,79	0,80
095X991	NADAL DE GROSAGE	46	VEE	-8,28	-10,65	-0,023	-0,34	0,4
			Précision	0,76	0,80	0,67	0,85	0,86
096D952	NUTS D'AUBIN	55	VEE	0,32	23,17	-0,139	-0,17	0,1
			Précision	0,78	0,82	0,67	0,83	0,84
095X940	NARCISNN DE GROSAGE	17	VEE	4,06	1,81	-0,009	0,05	-1,0
			Précision	0,73	0,72	0,57	0,79	0,80
095X897	NIGO DE GROSAGE	18	VEE	-1,07	9,53	-0,094	-0,19	-0,7
			Précision	0,65	0,70	0,55	0,76	0,77
8226629	MELO DE LA SARTE	28	VEE	1,26	-15,56	0,082	0,19	-0,4
			Précision	0,71	0,74	0,57	0,81	0,82
08213R01	MESTREZ DE ST PIERRE	64	VEE	-7,48	-32,47	0,076	0,02	-0,3
			Précision	0,76	0,83	0,70	0,88	0,88
085X597	METRO NN DE GROSAGE	29	VEE	-0,04	-4,47	-0,013	-1,50	1,1
			Précision	0,68	0,69	0,57	0,78	0,79
086U103	MOLOTOV DE CARO	26	VEE	-0,36	-4,47	-0,005	1,72	-0,7
			Précision	0,56	0,64	0,51	0,75	0,76
8226577	MERLIN DE LA SARTE	62	VEE	-5,41	-19,10	0,016	3,45	-2,7
			Précision	0,78	0,83	0,69	0,89	0,89
085X541	METIS DE GROSAGE	23	VEE	3,08	-9,37	0,047	0,26	0,9
			Précision	0,62	0,69	0,56	0,78	0,79
8226552	MARTO DE LA SARTE	20	VEE	-1,55	-19,92	0,088	2,49	-2,2
			Précision	0,70	0,70	0,55	0,76	0,77
085X487	MIKADO DE GROSAGE	27	VEE	6,79	47,81	-0,191	0,23	0,2
			Précision	0,65	0,75	0,60	0,82	0,83
8226536	MAKOTO DE LA SARTE	13	VEE	-8,40	-66,65	0,261	4,36	-4,3
			Précision	0,65	0,61	0,46	0,69	0,70
083PG615	MALIMERO VAN 'T BERKENERF	39	VEE	-1,84	3,53	-0,082	1,07	-0,9
			Précision	0,71	0,77	0,63	0,81	0,82
085X271	MODEL DE GROSAGE	20	VEE	7,06	70,53	-0,282	-1,52	1,4
			Précision	0,73	0,75	0,60	0,82	0,83
0821390H	MAME DE ST PIERRE	42	VEE	1,09	35,72	-0,183	-0,39	0,5
			Précision	0,70	0,78	0,64	0,86	0,87
085X090	MUSLY DE GROSAGE	19	VEE	17,64	106,99	-0,315	1,11	-0,8
			Précision	0,66	0,69	0,55	0,75	0,76
075X916	LIBERO DE GROSAGE	22	VEE	0,39	20,81	-0,128	0,13	-0,2
			Précision	0,68	0,74	0,60	0,80	0,81
079N4135	LIROU D'ERNAGE	19	VEE	-3,66	-20,10	0,067	1,78	-1,3
			Précision	0,56	0,64	0,49	0,76	0,77
079N4137	LENINE D'ERNAGE	30	VEE	-11,38	-80,83	0,344	-0,69	0,0
			Précision	0,62	0,70	0,55	0,81	0,81
072R881	LOTTO TER GANZENDRIES	25	VEE	-2,45	-18,47	0,063	0,83	-1,4
			Précision	0,70	0,72	0,57	0,74	0,75
075X616	LOKET DE GROSAGE	23	VEE	8,09	54,90	-0,206	0,53	-0,3
			Précision	0,78	0,76	0,60	0,80	0,81
07254N46	LIRCA DU BACCUS	27	VEE	-8,25	-61,47	0,248	2,08	-1,9
			Précision	0,67	0,74	0,58	0,80	0,80
7226410	LOBO DE LA SARTE	6	VEE	4,53	8,26	-0,015	-1,00	1,8
			Précision	0,55	0,64	0,47	0,65	0,66
075X540	LAREDO DE GROSAGE	24	VEE	1,45	25,90	-0,124	-1,09	0,3
			Précision	0,81	0,79	0,62	0,80	0,81
075X300	LICARE DE GROSAGE	38	VEE	3,09	39,81	-0,203	1,59	-1,5
			Précision	0,71	0,74	0,58	0,81	0,82
075X272	LORIS NN DE GROSAGE	22	VEE	7,75	31,90	-0,112	-1,58	1,2
			Précision	0,81	0,79	0,63	0,83	0,84
075X292	LIBERAL DE GROSAGE	28	VEE	-7,01	-11,01	-0,021	0,67	-1,0
			Précision	0,79	0,81	0,66	0,85	0,86

Tatouage	NOM	Nb descendants testés		Poids Vif (kg)	GQM (kg)	IC (g/g)	%Viande (%)	ELDa (mm)
075X238	LOGO DE GROSAGE	20	VEE	8,58	32,35	-0,105	2,52	-1,6
			Précision	0,64	0,72	0,58	0,75	0,76
079N3990	LIKI D'ERNAGE	56	VEE	-15,06	-109,47	0,506	-1,10	0,1
			Précision	0,80	0,83	0,69	0,89	0,90
079N3976	LOUK D'ERNAGE	51	VEE	-11,01	-65,10	0,262	1,58	-1,6
			Précision	0,75	0,80	0,66	0,86	0,87
075X153	LAUREL DE GROSAGE	18	VEE	10,96	68,63	-0,237	-1,58	2,1
			Précision	0,57	0,69	0,55	0,78	0,78
075G002	GABIN	16	VEE	8,16	45,35	-0,164	-5,44	5,3
			Précision	0,46	0,63	0,50	0,77	0,77
075X126	LOKO DE GROSAGE	22	VEE	5,87	38,53	-0,173	0,82	0,1
			Précision	0,70	0,72	0,58	0,80	0,81
6226262	JILL DE LA SARTE	22	VEE	-2,15	-2,37	-0,010	2,33	-2,5
			Précision	0,61	0,73	0,57	0,79	0,80
065X676	JOTRA DE GROSAGE	20	VEE	-0,51	2,17	-0,030	0,48	-0,6
			Précision	0,64	0,70	0,56	0,78	0,79
069N3908	JOUET D'ERNAGE	10	VEE	-4,04	-22,10	0,076	-0,08	0,4
			Précision	0,54	0,58	0,45	0,69	0,70
069N3910	JUNIOR D'ERNAGE	55	VEE	-10,24	-64,92	0,249	2,98	-3,3
			Précision	0,76	0,81	0,67	0,87	0,88
069N3876	JOUEUR D'ERNAGE	33	VEE	-5,94	-19,28	0,030	1,82	-1,9
			Précision	0,61	0,76	0,61	0,84	0,84
065X410	JEANJEAN DE GROSAGE	42	VEE	-0,50	5,53	-0,042	4,30	-4,0
			Précision	0,81	0,83	0,68	0,87	0,88
5062936/9	JUMO	26	VEE	4,38	30,81	-0,132	-0,99	0,7
			Précision	0,55	0,70	0,57	0,81	0,81
5063022/6	JUNKER	46	VEE	2,26	26,81	-0,124	-0,78	0,7
			Précision	0,53	0,79	0,66	0,87	0,88
065X328	JOS DE GROSAGE	19	VEE	-7,63	-58,65	0,224	0,25	-0,6
			Précision	0,72	0,74	0,58	0,76	0,77
063X0105	JACOBUS VAN 'T BEZEMHOF	27	VEE	-0,75	1,26	-0,054	1,04	-0,2
			Précision	0,55	0,67	0,54	0,77	0,78
6226084	JASPER DE LA SARTE	20	VEE	-3,20	-15,65	0,022	2,14	-1,4
			Précision	0,55	0,67	0,50	0,77	0,77
066B320	JUSTE CC DU SART TILMAN	24	VEE	-0,65	9,53	-0,026	-0,39	-0,4
			Précision	0,60	0,70	0,55	0,79	0,80
066B394	JAVA CC DU SART TILMAN	55	VEE	10,32	89,90	-0,319	-0,20	0,3
			Précision	0,74	0,83	0,70	0,89	0,89
056B198	IGLOO DU SART TILMAN	19	VEE	-1,04	-8,37	0,098	-4,92	3,2
			Précision	0,52	0,70	0,55	0,79	0,80
055X608	ISO DE GROSAGE	20	VEE	2,95	27,35	-0,156	1,38	-0,4
			Précision	0,78	0,80	0,65	0,78	0,79
506320830	ISAR	93	VEE	-9,07	-60,01	0,221	0,25	-1,1
			Précision	0,80	0,88	0,77	0,92	0,92
052B278	ICAR TER GANZENDRIES	8	VEE	-9,68	-72,19	0,291	-0,15	-0,7
			Précision	0,43	0,47	0,35	0,48	0,49
055X487	IOTA DE GROSAGE	30	VEE	4,87	39,63	-0,180	0,32	-0,2
			Précision	0,82	0,77	0,62	0,79	0,80
059N3694	INDIGO D'ERNAGE	49	VEE	-5,38	-42,01	0,166	0,98	-0,8
			Précision	0,73	0,81	0,66	0,87	0,88
506299551	INN	5	VEE	10,39	41,63	-0,125	1,75	0,0
			Précision	0,21	0,39	0,30	0,57	0,58
055P917	IVON DU BOSQUETIAU	20	VEE	2,12	37,17	-0,095	-1,40	
			Précision	0,58	0,62	0,49	0,13	
055X282	INDIEN DE GROSAGE	59	VEE	2,94	27,08	-0,127	2,47	-2,0
			Précision	0,76	0,83	0,69	0,88	0,89
0529162G	IFRO DE ST BENOIT	30	VEE	-7,39	-59,28	0,245	-1,27	0,3
			Précision	0,54	0,69	0,56	0,79	0,80

Tatouage	NOM	Nb descendants testés		Poids Vif (kg)	GQM (kg)	IC (g/g)	%Viande (%)	ELDa (mm)
059N3624	IMPERIAL D'ERNAGE	20	VEE	-9,05	-40,01	0,099	0,80	-1,0
			Précision	0,53	0,64	0,49	0,75	0,76
056D441	ISAAC D'AUBIN	20	VEE	-1,85	17,17	-0,136	1,37	-0,9
			Précision	0,61	0,67	0,52	0,75	0,76
05213T05	IRAL-T05 DE ST PIERRE	22	VEE	-1,74	9,17	-0,083	-0,49	0,6
			Précision	0,61	0,69	0,54	0,79	0,80
052A202	IGOR VAN 'T HOEKSKE	28	VEE	8,47	82,72	-0,313	-0,74	1,8
			Précision	0,55	0,73	0,58	0,83	0,84
055X039	IDEAL DE GROSAGE	20	VEE	-6,96	-15,92	-0,003	3,23	-3,4
			Précision	0,85	0,81	0,63	0,77	0,78
045L032	HERMAN	19	VEE	4,73	38,08	-0,164	-2,05	2,0
			Précision	0,39	0,62	0,49	0,76	0,76
047YN25	HERVE VAN HET LOONDERHOF	23	VEE	-4,65	-37,10	0,125	3,33	-2,7
			Précision	0,71	0,70	0,54	0,76	0,77
045L058	HACHE	21	VEE	12,02	79,90	-0,288	1,47	-0,8
			Précision	0,43	0,64	0,53	0,74	0,75
035T451	GREG DE MONTAUBAN	5	VEE	2,53	24,35	-0,109	-2,66	1,7
			Précision	0,39	0,47	0,35	0,56	0,57
012A602	EPLOR	8	VEE	-6,92	-24,83	0,055	-3,52	3,1
			Précision	0,58	0,56	0,41	0,65	0,66

Liste des éleveurs Wallons :

Piétrain et Piétrain résistant au stress

DACOSSE Jacques	Rue d'Orp 12, 1350 NODUWEZ	+32 (0) 19/65.51.56
DE BONDT Maria	Winerotte 1, 4608 WARSAGE	+32 (0) 4/376.71.56
DELHEZ Georges	Rue sur les vignes 28, 4651 BATTICE	+32 (0) 87/67.80.78
DOYEN Liliane	Chemin Hamia 3, 1370 JODOIGNE	+32 (0) 10/81.27.04
LEMPEREUR Jean (Hainaut Porcs)	Rue Puits à Leval 30, 7950 GROSAGE	+32 (0) 69/68.85.60
LOUETTE Olivier	Chaussée de Soignies 34, 7070 GOTTIGNIES	+32 (0) 64/67.83.44
OSSAER Eric	Rue du Branchon 34, 1350 ORP-JAUCHE	+32 (0) 19/63.37.28
SIRAUX Patrick	Rue du Bosquetiau 13, 7062 NAAST	+32 (0) 67/33.33.69
STAS Henri	Rue Longue 247, 1370 PIETRAIN	+32 (0) 10/81.14.66
ULG Ferme du Sart-Tilman	Chemin de la ferme 6 Bâtiment 39, 4000 LIEGE	+32 (0) 4/366.23.70

Landrace K+

Centre wallon de Recherches Agronomiques (CRA-w)	Rue de Liroux 8, 5030 GEMBLOUX	+32 (0) 81/62.67.72
DELIEGE Christian	Voye Del Rotche A Frinne 10, 6941 HEYD	+32 (0) 86/34.55.17
SIMONS Eddy	Kloosterhofstraat 34, 3793 TEUVEN	+32 (0) 4/381.22.14

Centre d'insémination

CPL-Animal asbl	Rue de Saint-Remy 5, 4601 ARGENTEAU	+32 (0) 4/387.48.38
-----------------	-------------------------------------	---------------------